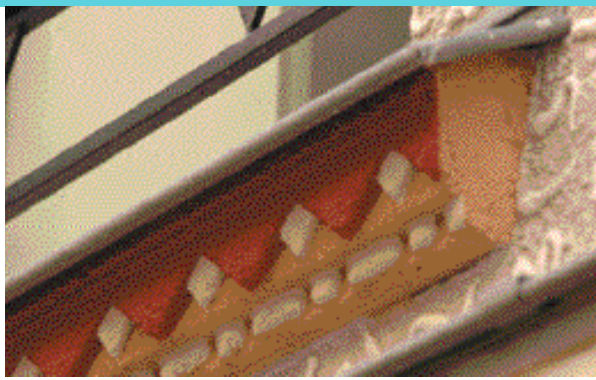


Restauration urbaine à Nantes

Une façade pour deux immeubles



Photos : NAUTILUS

5, rue Saint-Léonard

Maître d'ouvrage - Syndic : Cabinet LEFEUVRE

Maîtrise d'oeuvre - Architecte : Agence A.G.P. - Eric GOUESNARD (D.P.L.G.) - Antoine POTIRON (D.P.L.G. - D.E.S.C.H.M.A.)

Entreprises : - Taille de pierre : SORENOV - Ferronnerie : LEGRAS - Couverture-zinguerie : RENOU -

Menuiserie : DEMANGEAU - Peinture : PROU

PROTECTION : protégé et non protégé au Plan de Sauvegarde et de Mise en Valeur.

DATATION : XVI^e - XX^e

REPERES HISTORIQUES :

- 1678 papier terrier ¹ décrivant le bâti.
- Présence de deux cages d'escalier (fin XVI^e et fin XVII^e) indiquant deux constructions distinctes réunifiées.

CONTEXTE URBAIN :

- Malgré deux plans d'alignement successifs (en 1832 ² et 1892 ³) a échappé à la démolition côté rue.
- Second plan d'alignement de 1892 représentant les deux logis sous une même entité parcellaire, induisant des remaniements.
- Apparente unité de la façade renforcée par un habillage et des motifs des années 20-40.

1 - A.D. B 1901

2 - A.M.N. O1 1660

3 - A.M.N. voirie 1 105 W20



Photo aérienne non datée. AMN

INTERET DE L'EDIFICE

- Unifiées derrière une façade, deux maisons mitoyennes distribuées chacune par une cage d'escalier en bois l'une [XVI^e], l'autre XVII^e.
- A partir de la fin du XVII^e, présence rare dans la ville d'escalier en bois : règlement de 1680 préconisant des constructions en pierre suite au grand incendie de la rue de la Casserie.
- Façade recomposée avec une modénature Art Déco.
- Dans la cour, venelle joignant vraisemblablement l'Erdre à la rue Saint-Léonard

POINTS FORTS DU CHANTIER

- Arbitrage de l'Architecte des Bâtiments de France sur les façades dénaturées et réflexion sur la lecture architecturale.
- Techniques d'enduit et de badigeon.

UN PROJET CONCERTÉ : - Conseil Régional des Pays de la Loire : Service Patrimoine.

- Direction Régionale des Affaires Culturelles (D.R.A.C.) : Conservation Régionale des Monuments Historiques.

- Service Départemental de l'Architecture et du Patrimoine (S.D.A.P.) : Architecte des Bâtiments de France.

ETAT DES LIEUX AVANT TRAVAUX

Façade sur rue

Pathologies :

PAREMENT :

- encrassé
- enduit tyrolien soufflé et fissuré
- linteaux défailants
- lucarnes déstabilisées déjà frettées

COUVERTURE/ZINGUERIE :

- ruinée

SOUCHES DE CHEMINEE :

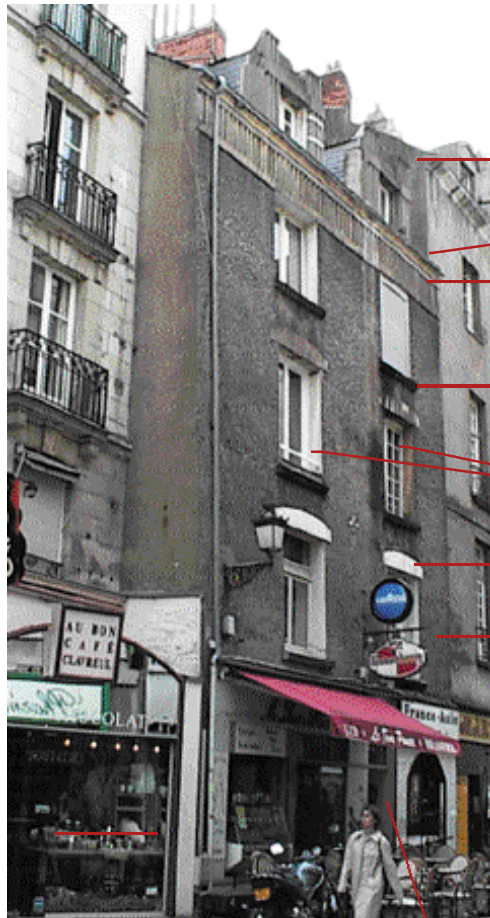
- briques érodées, poreuses
- appareillage fragilisé

MENUISERIES :

- hétérocytes (de vestige de châssis XVIII^e à menuiseries récentes)
- coffre et volet roulant non conformes au Plan de Sauvegarde et de Mise en Valeur

CHARPENTE :

- dégradée



Lucarne en béton mouluré

Corniche pierre tuffeau

Frise en béton mouluré à demi-cylindres

Appui béton orné de motifs géométriques

Grande variété des menuiseries

Bandeau en béton lissé

Enduit tyrolien

Dimension et forme de la devanture originelle

Ouverture récente d'une large devanture à linteau droit

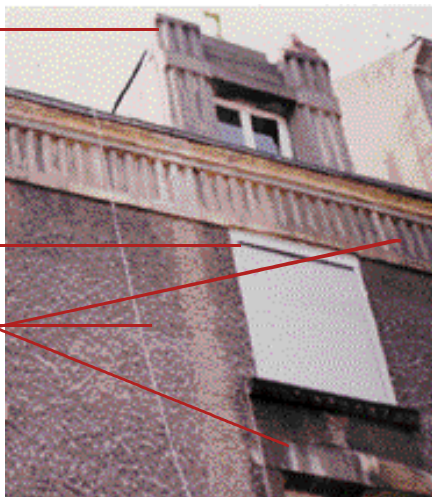
Etroite porte d'entrée

Aperçu des désordres

Problème de stabilité de la lucarne

Volet roulant non conforme

Enduit tyrolien et éléments en béton moulé encrassé et fissuré

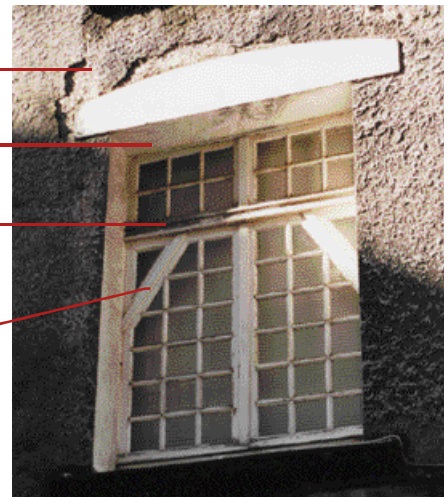


Enduit tyrolien soufflé

Efflorescences

Vestige de traverse XVIII^e

Confortement



Parti de restauration

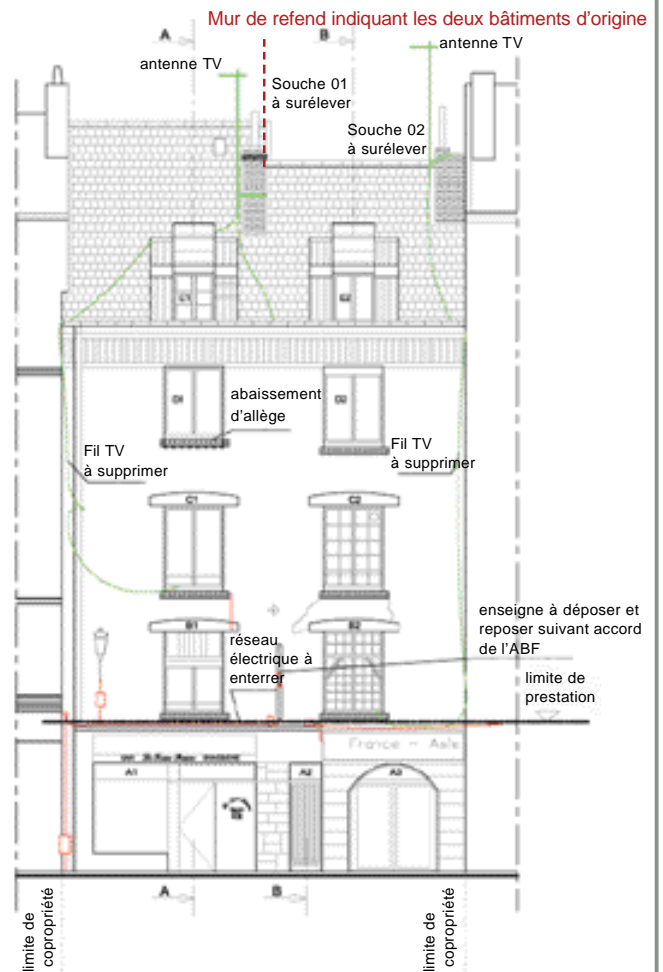
Suite aux études préalables, il s'est avéré que l'habillage des années 20-40 a été réalisé sur un parement alors extrêmement vétuste.

Sous l'enduit armé des encadrements de baies, les sondages destructifs ont en effet révélé un "bricolage" de ferrailage, de béton sur des tuffeaux pourris. Ces dispositions corroborent l'hypothèse d'une façade lourdement remaniée.

Après une proposition de restitution du parement d'origine, et en concertation avec l'Architecte des Bâtiments de France, le parti de restauration a donc plutôt consisté à conserver l'écriture Art Déco.

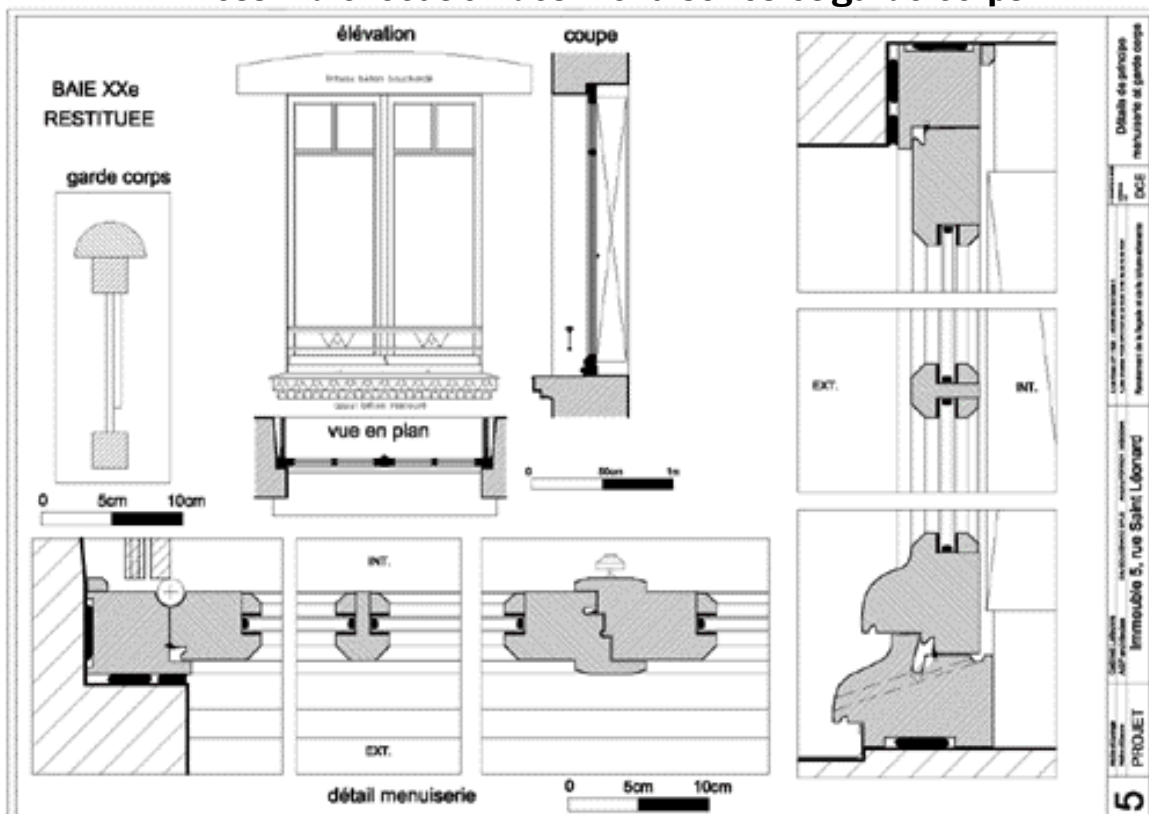
Avant le piquage complet du parement, les éléments en béton moulé ont été soigneusement relevés afin de les restituer.

Dans un souci d'homogénéité toutes les menuiseries et les garde-corps ont été redessinés dans un style Art-Déco.



Relevé de la façade avant travaux

Dessin d'exécution des menuiseries et garde-corps



ETAT DES LIEUX APRES TRAVAUX

Nature des travaux



PAREMENT :

- Piquage de l'enduit,
- Remaillage de la totalité des jambages, chaînes d'angle et cordons intermédiaires,
- Ravalement et badigeon sur corniche en tuffeau,
- Purge des linteaux et réfection à neuf,
- Restitution des appuis béton moulurés (seule la frise toujours solidaire du support a pu être conservée),
- Dépose complète des lucarnes et reconstruction avec le parement en béton moulé,
- Nouvel enduit de chaux grasse et sable sur les tapisseries de moellon et finitions décoratives,
- Régularisation du niveau d'allège au 3ème étage (abaissement de l'appui fenêtre),
- Peinture minérale en différents tons soulignant la modénature Art Déco réalisée par François ROUX.

SOUCHE DE CHEMINEE :

- Dépose/repose à neuf avec rehaussement.

CHARPENTE/COUVERTURE/ZINGUERIE :

- Reprise de charpente,
- Couverture ardoise d'Angers à neuf,
- Protections zinc des appuis, dalles nantaises et descentes d'eaux pluviales refaites à neuf.

MENUISERIE/SERRURERIE :

- Création dans un esprit Art Déco.

DUREE DES TRAVAUX : 11 mois

Des finitions dans le style Art Déco



Enduits rapportés à la pompe à joint



Baie "Art Déco" restituée



Décor polychrome des modénatures

Photos : NAUTILUS

Effets de matière et de couleur obtenus par des techniques spécifiques



Nantes Renaissance

Association pour la valorisation du patrimoine bâti, élément du cadre de vie
tél. 02.40.48.23.87 - e.mail : nantes.renaissance@club-internet.fr

