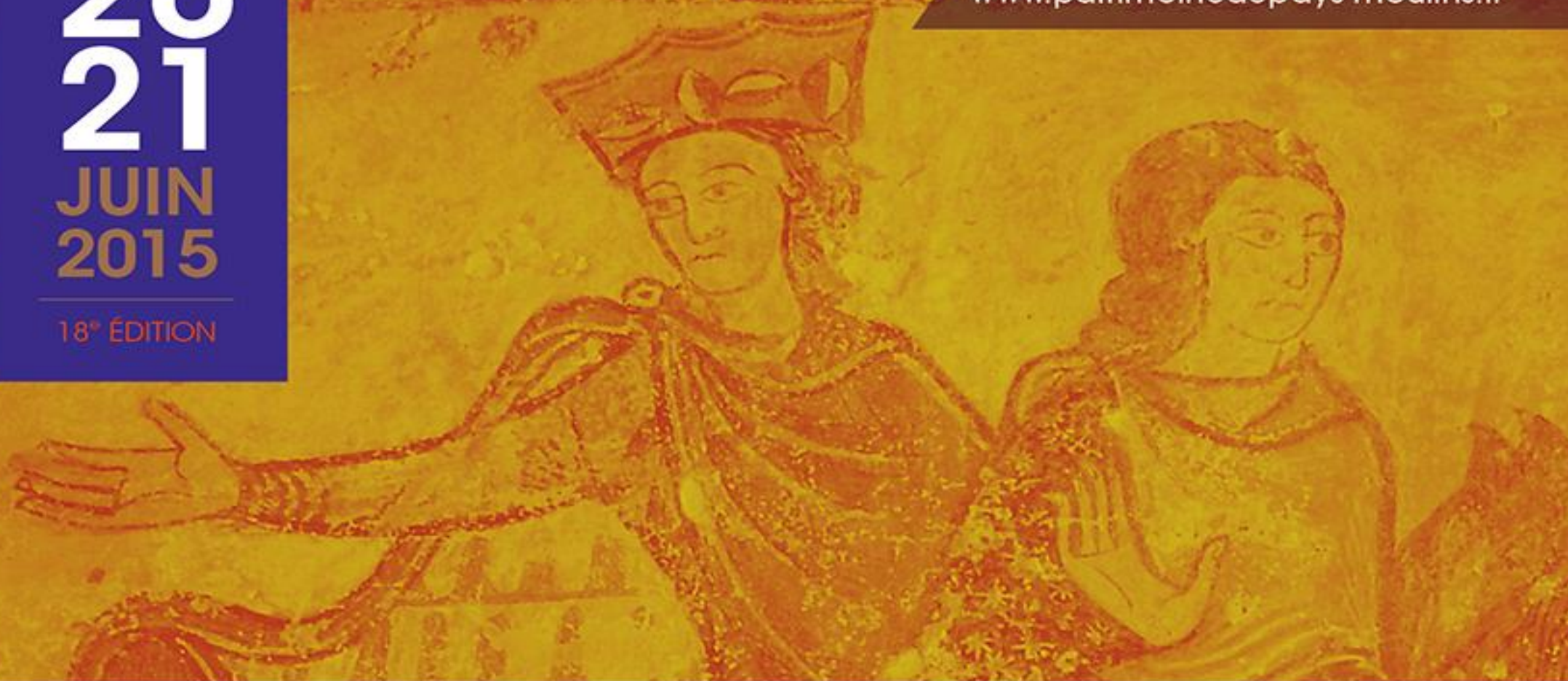


20  
21

JUIN  
2015

18<sup>e</sup> ÉDITION

[www.patrimoinedepays-moulins.fr](http://www.patrimoinedepays-moulins.fr)



JOURNÉES DU PATRIMOINE DE PAYS ET DES MOULINS

**LE MOYEN ÂGE**  
ENCORE PRÉSENT

Programme des  
animations  
PAYS DE LA  
LOIRE

## LOIRE-ATLANTIQUE

### BATZ-SUR-MER

#### Visite du Moulin de la Falaise



Rénové en 1992, sa construction aux ailes entoilées date du 16ème siècle. Ce moulin de type petit pied est toujours en activité puisqu'il moule le grain de blé noir. Vous pourrez donc le visiter et y acheter de la farine pour faire vos galettes bretonnes ! (2.00€ le sachet de 500g)

> Lieu d'accueil, dates et horaires : Route de Saint-Nudec 44740, Batz-sur-Mer. Samedi 20 juin de 14h à 18h / gratuit

> Organisateur : Mairie de Batz sur Mer et l'Office de Tourisme. Tél : 02 40 23 92 36.

### BLAIN

#### Démonstration d'un tour de bois du XIIIème et du XVème siècle



Exposition d'une des plus grandes collections de rabots de France (1000 environ), de tous les pays en état de marche. Plusieurs pièces sculptées uniques au monde sont exposées.

> Lieu d'accueil, dates et horaires : 9 rue Magouët, 44130, Blain. Samedi 20 et dimanche 21 juin / 8h à 18h / gratuit.

> Organisateur : Maison du Rabot : L'homme et l'outil. Tél : 02 40 79 17 12.

### BLAIN

#### Le Moyen Âge à Blain



Visites guidées du Château de la Groulais. Animation de danses médiévales. Visite de la Chapelle Saint-Roch.

> Lieu d'accueil, dates et horaires : Le Château de la Groulais, 44130, Blain. Samedi 20 et dimanche 21 juin / Ouverture du Château de 10h à 12h et de 14h à 18h / visites guidées à 10h et 16h / gratuit.

> Organisateur : Mairie de Blain et le Château Essor Blinois. Tél : 02 40 79 00 08 (Mairie) ou 02 40 87 15 11 (Office de Tourisme).

### BLAIN

#### L'Imprimerie ancienne



Visite du Musée de l'imprimerie ancienne avec diffusion du film anniversaire des 20 ans

> Lieu d'accueil, dates et horaires : Le Château de la Groulais, 44130, Blain. Dimanche 21 juin / Visites sur les horaires d'ouverture du Château de 10h à 12h et de 14h à 18h / gratuit.

> Organisateur : Mairie de Blain et l'association Amagraph. Tél : 02 40 79 00 08 (Mairie) ou 02 40 87 15 11 (Office de Tourisme).

### BLAIN

#### Randonnée découverte en Pays de Blain



Randonnée pédestre commentée, d'une dizaine de kilomètres, permettant de découvrir plusieurs éléments du patrimoine médiéval, dont le château de Blain et la chapelle Saint Roch.

Un verre de l'amitié sera offert à l'arrivée.

> Lieu d'accueil, dates et horaires : Château de la Groulais 44130, Blain. Dimanche 21 juin / Départ de la randonnée à 9 h / gratuit.

> Organisateur : Office de Tourisme du Pays de Blain Chemin Faisant. Tél : 02 40 87 15 11.



### BORGNEUF-EN-RETZ

#### Visite du Moulin de l'Arzelier



Présentation et historique du Moulin de l'Arzelier.

Les différents types de Moulins - Les Moulins dans le Pays de Retz

> Lieu d'accueil, dates et horaires : L'Arzelier 44580 Borgneuf-en-Retz / Samedi 20 et dimanche 21 juin de 14h à 18h / gratuit.

> Organisateur : Les Amis du Moulin de l'Arzelier. Tél : 06 14 15 18 68.

### BOUEE

#### Patrimoine du XIVème siècle



"Visite libre de l'église Notre-Dame, une des plus anciennes du département qui abrite un chef d'oeuvre du XIVème siècle, une statue de la vierge à l'enfant en marbre blanc qui est considérée comme la plus remarquable de la catégorie.

> Lieu d'accueil, dates et horaires : Eglise Notre-Dame 44260, Bouée / Dimanche 21 juin / de 10h à 18h / gratuit .

> Organisateur : Groupe histoire locale. Tél : 06 14 82 43 69.



Sur le thème du Moyen Âge



Visite d'un site



Circuit découverte



Exposition



Conférence



Démonstration de savoir-faire



Marché, repas, dégustation



Animation jeune public



Animation, spectacle

## BOURGNEUF-EN-RETZ

### Visite du Moulin de l'Arzelier



"Visites guidées du Moulin - Quizz pour les enfants  
Photos souvenir - Concours photos

> Lieu d'accueil, dates et horaires : Le Moulin de l'Arzelier, 44580 Bourgneuf-en-retz / Samedi 20 et dimanche 21 juin / de 14h à 18h / gratuit.

> Organisateur : Les Amis du Moulin de l'Arzelier - FFAM et AMLA. Tél 06 14 15 18 68.

## BRAINS

### Balade guidée sur les traces d'un passé médiéval



Cette balade captivante vous fera découvrir à travers les marais et l'histoire de Jasson les traces de notre passé médiéval.

Pour clôturer ce circuit - découverte, un goûter et rafraîchissements à l'esprit très moyenâgeux seront proposés à l'ensemble des participants. Chaussures confortables conseillées.

> Lieu d'accueil, dates et horaires : Rue de la Guerche, 44830 Brains / Dimanche 21 juin 14H30 / gratuit.

> Organisateur : Mairie - Commission Cadre de vie et Patrimoine. Tél : 02 40 65 51 30.

## CASSON

### Le moyen âge au moulin neuf à Casson



Accueillis par les adhérents de l'association - Visite libre ou visite du lieu avec explications sur les métiers d'autrefois.

> Lieu d'accueil, dates et horaires : Les Moulins Neufs 44390 Casson / Dimanche 21 juin de 10h à 18h / gratuit.

> Organisateur : Casson mon Pays. Tél : 06 30 28 05 59.

## CLISSON

### A la découverte du moulin de Nid d'oie



Le visiteur découvrira le moulin à eau de Nid d'oie, son histoire, son fonctionnement et les vestiges de cette ancienne minoterie qui vient d'être réhabilitée par l'EPTB Sèvre Nantaise.

> Lieu d'accueil, dates et horaires : Visite commentée uniquement, Samedi 20 et le dimanche 21 juin à 10h /11h /12h / 14h /15h /16h (durée de la visite : 45 min).Réservation obligatoire et dans la limite des places disponibles au 02 51 80 09 51 ou eptb@sevre-nantaise.com. Pas de parking sur place sauf accès PMR. Gare SNCF et centre-ville de Clisson à moins de 10min à pied. Dernier étage du moulin de Nid d'oie (au niveau de la route, prenez la passerelle). 10 bis, route de Nid d'oie 44190 Clisson / gratuit

> Organisateur : EPTB Sèvre Nantaise Tél : 02 51 80 09 51. Plus d'informations sur [www.sevre-nantaise.com](http://www.sevre-nantaise.com).

## GUERANDE

### Laissez-vous guider dans la cité guérandaise! J'adopte mon patrimoine



Laissez-vous guider par les jeunes Guérandais et découvrez le patrimoine de Guérande à travers leur regard.... Parcours gratuit dans la cité.

> Lieu d'accueil, dates et horaires : Office du Tourisme, 44350 Guérande / Dimanche 21 juin / de 14h à 17h / gratuit.

> Organisateur : Ville de Guérande. Tél : 08 20 15 00 44.

## GUERANDE

### Visite guidée «Le Moyen Âge encore présent»



Franchissez la porte Saint-Michel, pour explorer la cité médiévale de Guérande !

> Lieu d'accueil, dates et horaires : Office du Tourisme 44350, Guérande / Dimanche 21 juin à 15h / adulte : 6 €, enfant : 3 €.

> Organisateur : Office du Tourisme.

Tél : 08 20 15 00 44.



## HERBIGNAC

### Visite de 4 tours escaliers



A la découverte de quatre tours escaliers dans le centre bourg d'Herbignac, judicieusement placées aux quatre points cardinaux - visite et mini expo à la Maison du patrimoine.

> Lieu d'accueil, dates et horaires : Maison du patrimoine, 44410, Herbignac / Dimanche 21 juin / 14H30 / gratuit.

> Organisateur : Société historique Herbignac 07 89 84 61 00.

## INDRE

### Déambulation dans La Haute-Indre, racontars, poèmes, chants et musique



Laissez-vous emporter au fil de la Loire pour une flânerie au long des venelles de l'ancienne île, pour une approche du moulin, de l'architecture du village, une évocation de la construction des canots "Basse-Indrais" et du chantier Ravilly.



Sur le thème du Moyen Âge



Visite d'un site



Circuit découverte



Exposition



Conférence



Démonstration de savoir-faire



Marché, repas, dégustation



Animation jeune public



Animation, spectacle

Découvrez la flore et la faune des milieux humides, la pierre bleue ou amphibolite...

Laissez-vous bercer par les témoignages et légendes liées à la tradition populaire... au gré d'intermèdes musicaux!

> Lieu d'accueil, dates et horaires : Haute-Indre Place Jean Saillant près du port, 44610 Indre / Dimanche 21 juin / départ à 15h / gratuit  
> Organisateur : Indre Histoire d'Îles / indrehistoirediles.wordpress.com.



### LA CHAPELLE LAUNAY

**Cuisson du pain et dégustation mise en valeur du four à pain et de son utilisation**



Chauffe, démonstration de cuisson, dégustation sur place. Possibilité de pique-niquer sur place.

> Lieu d'accueil, dates et horaires : Vallée de la Cure 44260, La Chapelle Launay / Dimanche 21 juin / de 10h - 14 h / gratuit.

> Organisateur : Mairie. Tél : 02 40 58 33 05.

### LA CHAPELLE LAUNAY

**Exposition**



Exposition de plusieurs artistes locaux dans la chapelle saint Joseph.

> Lieu d'accueil, dates et horaires : Chapelle Saint Joseph 44260, La Chapelle-Launay / Samedi 20 et dimanche 21 juin / gratuit.

> Organisateur : Mairie. Tél : 02 40 58 33 05.

### LA TURBALLE

**Visitez le moulin de Kerbroué et son petit musée**



Le moulin de Kerbroué vous ouvre ses portes pour vous faire découvrir cet édifice qui fut construit en 1746 et resta en activité jusqu'en 1969. Après une restauration importante le moulin de Kerbroué a retrouvé ses ailes. Vous pourrez admirer le fonctionnement ingénieux d'un moulin à vent et comprendre le circuit du grain de blé à la farine.

Dans le petit musée du moulin une exposition temporaire met en valeur l'histoire de La Turballe.

> Lieu d'accueil, dates et horaires : Rue de St Molf 44420, La Turballe / Samedi 20 et dimanche 21 juin / samedi visite à 14h30/ 15h30/ 16h30 / dimanche : 10h/ 11h/ 14h30/ 15h30/ 16h30 / libre de participation.

> Organisateur : Association "Au gré des vents".  
Tél : 02 40 11 71 31

### LE CELLIER

**L'église Saint Martin du Cellier**



De style néo-roman byzantin, inspiré du Moyen-Âge l'église Saint Martin du Cellier a été construite à la fin du XIXème siècle dans un style néo-roman byzantin, témoignant de l'influence médiévale. Dédiée à saint Martin, l'apôtre de la Gaule, elle nous relie au IVème siècle fondateur du christianisme qui influença profondément tout le Moyen-Âge. Pour ces Journées, on pourra découvrir cette architecture particulière et les fresques évoquant des scènes marquantes de la vie de saint Martin. Une exposition sera présentée dans l'église sur le thème "L'Eau, le Fleuve, la Loire". Un chemin "Sur les pas de Saint Martin et Saint Méen" permet de marcher jusqu'au village de Saint Méen avec sa

petite chapelle, témoin du grand monastère créé ici par saint Méen au début du Moyen Âge. Une exposition y sera présentée par l'association "Histoire et Patrimoine du Cellier".

> Lieu d'accueil, dates et horaires : Eglise Saint Martin Place Saint Méen, 44850, Le Cellier / Samedi 20 et dimanche 21 juin samedi 20 juin de 10h à 12h30 et de 15h à 18h / dimanche de 14h à 18h / samedi soir à 20h30, concert avec Elinor Benett, harpiste du Pays de Galles / gratuit.

> Organisateur : Association Culturelle Saint Martin du Cellier Commune du Cellier et Paroisse Saint Pierre sur Loire passerelle.cd@gmail.com.

Tél : 06 86 44 25 92.

### LE CELLIER

**Les traces médiévales dans l'histoire du Cellier**



Sur le site du point de vue de St Méen (entre Le Cellier et Oudon), exposition de panneaux sur l'histoire du Cellier et ouverture de la chapelle St Méen (en restauration). Entrée libre.

> Lieu d'accueil, dates et horaires : Point de vue de St Méen 44850, Le Cellier / Dimanche 21 juin de 14h à 18h / gratuit.

> Organisateur : Histoire et Patrimoine du Cellier et Mairie du Cellier. Tél : 06.81.58.17.39.

### LE LOROUX-BOTTEREAU

**Randonnée à travers les vignes**



Randonnée à travers les vignes en périphérie du Loroux-Bottereau, petite cité au riche passé médiéval, animée par le groupe "Pastourel" qui donnera en fin de randonnée un petit concert de musique médiévale.



Sur le thème du Moyen Âge



Visite d'un site



Circuit découverte



Exposition



Conférence



Démonstration de savoir-faire



Marché, repas, dégustation



Animation jeune public



Animation, spectacle

> Lieu d'accueil, dates et horaires : Cour du château 44430, Le Loroux-Bottereau / Samedi 20 juin / de 19h à 20h / 4 €

> Organisateur : Tutti Quanti. Tél : 06 28 29 40 77.

### MACHECOUL

#### Balade découverte et théâtralisée sur les traces du Moyen Age de Machecoul



9h30 / Visite de l'Abbaye de la Chaume et des sarcophages mérovingiens - Balade découverte et théâtralisée sur les traces du Moyen Age de Machecoul par l'Association Machecoul Histoire (visite guidée) et Rais Créations (Animation).

12h / Visite de l'Abbaye de la Chaume et des sarcophages mérovingiens par l'Association de l'Abbaye de la Chaume.

> Lieu d'accueil, dates et horaires : Office de tourisme de la Région de Machecoul, 44270 Machecoul / Samedi 20 juin à 9h30 / gratuit.

Office de tourisme de la Région de Machecoul

> Organisateur : Office de tourisme, Association Machecoul Histoire, Abbaye de la Chaume, Rais Créations, otregionmachecoul@tourisme44.fr.

### MISSILAC

#### Sur les traces de la Tour de "La Haie de Ros"



Peu visibles ou complètement disparues, les traces de cette longue période de l'histoire que fut le Moyen Age recèlent à Missillac et nous avons choisi de vous les faire découvrir, lors d'une visite unique de groupe, à partir d'un site privé situé au Nord-Ouest de la commune. Nous revisiterons l'histoire féodale au pied des ruines de la Tour et de la Chapelle de l'ancien fief de LA HAIE DE ROS (avec l'aimable et exceptionnelle autorisation des propriétaires et locataires des terres).

> Lieu d'accueil, dates et horaires : Place de l'église pour départ en covoiturage vers le site, 44780, Missillac.

Dimanche 21 juin / 14h30 / gratuit.

> Organisateur :

Association Mémoire et Patrimoine Missillacais. Tél : 06 81 84 95 83.



### NANTES

#### Les maisons en pan-de-bois de Nantes



Ce circuit-découverte sera mené par un membre de Nantes Renaissance. Il fera découvrir les derniers vestiges de l'architecture en pan-de-bois nantais. Peu nombreux, ces témoins de l'époque médiévale délivreront les secrets de leur construction.

> Lieu d'accueil, dates et horaires : 13 rue de Briord, 44017, Nantes / Dimanche 10h / gratuit.

> Organisateur : Association Nantes Renaissance CAUE 44. Tél : 02 40 48 23 87 (inscription obligatoire).

### NANTES

#### Les places de Nantes à l'époque médiévale



Ce circuit-découverte mené par un membre de Nantes Renaissance fera revivre le temps d'une visite des places médiévales nantaises. Lieux de vie et d'animation au cœur-même des cités, qu'elles soient disparues ou modifiées, les places médiévales seront mises à l'honneur.

> Lieu d'accueil, dates et horaires : 13 rue de Briord 44017, Nantes / Dimanche 14h / gratuit.

> Organisateur : Association Nantes Renaissance CAUE 44.

Tél : 02 40 48 23 87 (inscription obligatoire).

Oui Visite d'un site, Exposition, Festival

### NOZAY

#### Festival Une Pierre 3 Coups



Musique acoustique, art, histoire, patrimoine, rire et bonne humeur, le tout dans un lieu unique qui est l'ancienne église du Vieux-Bourg de Nozay.

Un festival qui propose un joyeux mélange entre les 4 murs d'un monument historique du XIIe siècle et de ces peintures murales.

> Lieu d'accueil, dates et horaires : Eglise du Vieux-Bourg 44170, Nozay / Samedi 20 juin de 14h à 23h / participation libre.

> Organisateur : ASPHAN - CCRN.

Tél : 02 40 79 34 29.



### NOZAY

#### Taille de Pierre à la Carrière de la Pierre Bleue



Dans le cadre des Journées de Patrimoine des Pays et des Moulins, l'ASPHAN vous propose de découvrir ou de redécouvrir un savoir-faire du Moyen Age : la taille de pierre. Des animateurs vous feront une démonstration du travail de la pierre, telle que la Pierre Bleue sur un ancien site d'extraction du schiste local. Improvisez-vous



Sur le thème du Moyen Âge



Visite d'un site



Circuit découverte



Exposition



Conférence



Démonstration de savoir-faire



Marché, repas, dégustation



Animation jeune public



Animation, spectacle

tailleur de pierre et remontez le temps en découvrant le site. Animation de 15h à 18h.

> Lieu d'accueil, dates et horaires : Route de Rennes, 44170, Nozay.

Dimanche 21 juin / de 14h à 18h / participation libre.

> Organisateur : ASPHAN - CCRN. Tél : 02 40 79 34 29.



## PANNECE

### La Fête au Moulin



Randonnée pédestre, apéritif gourmand, pique-nique partagé, exposition de photos, pain cuit au four, crêpes et galettes

> Lieu d'accueil, dates et horaires : La Bourdinière 44440, Pannece / Samedi 20 à 21h et dimanche 21 de 10 à 18 h / gratuit / visite du moulin 2 €

> Organisateur : Moulin de la Garenne. Tél : 02 40 73 14 28.

## PONT-CHÂTEAU

### Le Moyen Age encore présent en centre-ville



Situation et origine de la ville de Pont-Château. Des barons qui ont marqué leur époque. Une organisation médiévale bien reconnaissable : le pouvoir seigneurial, le pouvoir du clergé avec église et prieuré, les habitants. Circuit pédestre guidé à la découverte des traces médiévales. Durée 1h30. Inscription obligatoire.

> Lieu d'accueil, dates et horaires : Office de Tourisme 44160, Pont-Château / samedi 20 et dimanche 21 juin / 15h / gratuit

> Organisateur : Lucette BLANCHARD OT Pays de Pont-Château et St Gildas des Bois. Tél : 02 40 88 00 87.

## PUCEUL

### La Pierre bleue, un schiste exceptionnel



Randonnée découverte d'environ 5 km à la découverte du schiste dans la commune de Puceul de 10h00 à 11h30 et retour à la Salle du Puits où une exposition photographique avec commentaires sur le thème : "Sur les traces de la pierre au Moyen-âge entre Isac et Don" et une exposition "La Pierre bleue : un schiste exceptionnel" seront visibles. Rassemblement pour le pique-nique autour du four à pain de la Grimaudière à partir de 13h30.

> Lieu d'accueil, dates et horaires : Parking de la Salle Polyvalente, 44390, Puceul. dimanche 21 juin / 10h-11h / Gratuit.

> Organisateur : Puceol. Mail : puceol@orange.fr

## REZE

### Saint-Lupien, mille-feuille archéologique



Une chapelle romane, un cimetière mérovingien, des vestiges gallo-romains... La chapelle du XVe siècle visible aujourd'hui cache une curieuse imbrication archéologique et architecturale !

> Lieu d'accueil, dates et horaires : Site Saint-Lupien, 44400, Rezé / Samedi 20 et dimanche 21 de 14h à 18h / gratuit.

> Organisateur : Mairie de Rezé. Tél : 02 40 84 43 60.

## SAINT MOLF

### Circuit du patrimoine de pays



Balade guidée, à vélo, Découverte du patrimoine mendulphin au travers de l'histoire et d'anecdotes surprenantes. Circuit de 15 km environ. Vélo non fourni.

> Lieu d'accueil, dates et horaires : Office de Tourisme 44350, Saint Molf / Samedi 20 juin de 9h à 12h / gratuit.

> Organisateur : Office de Tourisme. Tél : 02 40 62 58 99.

## SAINT-AUBIN-DES-CHATEAUX

### Le Plessis au Moyen-Âge



Visite guidée à 15h par Jean-Pierre PRIME, architecte-paysagiste, propriétaire. A la découverte des vestiges paysagers et architecturaux du Moyen-Age (manoir, étang, moulins) sur un site qui fut le siège de la Chatellenie de Saint-Aubin avant d'être ré-ordonné au XVIIème siècle. Visite de 14h30 à 18h.

> Lieu d'accueil, dates et horaires : Parc du Plessis 44110 Saint-Aubin-des-Châteaux / Samedi 20 et dimanche 21 juin de 14h30 - 18h / 5 € adultes. Gratuit pour les enfants et les étudiants jusqu'à 21 ans.

> Organisateur : Parc du Plessis.

Tél : 06 86 91 95 79.

## SAINT-GILDAS-DES-BOIS

### Visite de l'abbatiale des XII-XIII siècles



Samedi de 9h à 18h. Dimanche visite libre après les offices jusqu'à 18h, visite guidée à 14h30.



Sur le thème du Moyen Âge



Visite d'un site



Circuit découverte



Exposition



Conférence



Démonstration de savoir-faire



Marché, repas, dégustation



Animation jeune public



Animation, spectacle

> Lieu d'accueil, dates et horaires : Place de l'Abbatiale 44530, Saint-Gildas-des-Bois / Samedi 20 et dimanche 21 juin samedi de 9h à 18h/ gratuit  
>Organisateur : Patrimoine Histoire Locale et la Mairie. Tél. 02 40 01 54 54.

### SAINT-PERE-EN-RETZ

#### Circuit découverte



Place de l'Eglise face au Presbytère sur la gauche existe un bâtiment que l'on nomme "la vieille cure". Impossible d'y pénétrer pour raison de sécurité (la date de sa construction est-elle du Moyen Age ?) mais il est possible d'en apprécier l'architecture et un exposé est prévu. De là à 9h30 départ d'une marche en direction du site à découvrir de la ferme "Sans Souci" du lieu-dit Les Biais. Nous longerons la rue de la gare puis le plan d'eau et le chemin rural allant à l'Ennerie et se terminant à notre but les Biais, près de l'arrivée vous pourrez découvrir le chêne-liège, la pierre en bordure du chemin et admirer les grands arbres remarquables qui laissent supposer une allée rejoignant la Hardière. La bâtisse de Jean-Louis et Susie située sur les traces des Templiers possède un blason rappelant leur passage, et là une croix posée sur socle de pierre est-elle aussi d'époque ? Les heureux propriétaires vous accueillent dans un cadre de biodiversité ainsi vous pourrez pique-niquer ou mieux cuire vos grillades sur le matériel mis à votre disposition. Accès par la route de Nantes D58, deuxième chemin à gauche en sortant de la D5.

> Lieu d'accueil, dates et horaires : Place de l'Eglise face au Presbytère 44320, Saint-Père-en-Retz / Samedi 20 juin à 9h/ gratuit.

>Organisateur : Association Saint-Père Histoire. Tél : 06 76 17 14 37 ou 06 86 16 26 99.

### SION-LES-MINES

#### Au moulin, le goût et le savoir-faire



A 14h, animations musicales sur le site, promenade autour du moulin, projection d'une vidéo et d'un diaporama, fabrication et vente de pains, gâteaux, galettes de blé noir, crêpes. Vente de farine de blé noir. Bar avec cidre.

> Lieu d'accueil, dates et horaires : Le moulin du Pont 44590, Sion-les-Mines / dimanche de 10h à 18h / gratuit

>Organisateur : Association Du moulin du Pont Godalin. Tél : 02 40 28 99 84.

### SAINT LYPHARD

#### La Brière à 360°



Vue panoramique depuis le clocher de St Lyphard Un parcours surprenant pour une vue imprenable sur les marais briérons et les environs depuis le Clocher de St Lyphard.

La 1ère partie en colimaçon vous permet de découvrir notre exposition permanente et d'accéder aux voûtes! Encore un petit bout d'échelle de meuniers (marches plates et rambardes), on frôle nos 3 cloches.

> Lieu d'accueil, dates et horaires : Office de Tourisme de St Lyphard 44410, St Lyphard /Samedi 20 juin et dimanche 21 / 11h / 12h05 / 14h / 15h / 16h / 17h / 17h30 / 2 €

>Organisateur : Office de Tourisme de St Lyphard Tél : 02 40 91 41 34.



### TREFFIEUX

#### Visite et échange



> Lieu d'accueil, dates et horaires : La Fleuriais 44170, Treffieux / dimanche 21 juin / gratuit.

>Organisateur : QAVE (Asso Qualité Air Vie Eau) - TPMR (Touche pas à ma rivière) AMLA FDMA44. Tél : 02 40 87 31 95.

### VARADES

#### Il y a 1000 ans, c'était comment ?



Visite commentée de plusieurs sites médiévaux à Varades, La Rouxière, Saint-Herblon, Anetz

> Lieu d'accueil, dates et horaires : Parking du Palais Briau 44370, Varades / dimanche 21 juin 14h / gratuit

>Organisateur : Association Patrimoine d'hier pour demain ARRA (Ancenis) et les municipalités concernées. Tél : 02 40 98 36 14. Mail : pat-dhier-pour-demain@laposte.net.

### VIGNEUX DE BRETAGNE

#### Visites guidées du moulin en activité et de la minoterie



L'Ecomusée Rural du Pays Nantais vous invite à une visite guidée du Moulin (1702), restauré et de la minoterie (1920). Démonstration de savoir-faire: fabrication de farine de blé noir, dégustation de galette et de cidre breton. Restauration "crêperie" le midi galettes complètes. Atelier "meule de pierre" pour les enfants. Mise à disposition de jeux traditionnels bretons



Sur le thème du Moyen Âge



Visite d'un site



Circuit découverte



Exposition



Conférence



Démonstration de savoir-faire



Marché, repas, dégustation



Animation jeune public



Animation, spectacle

> Lieu d'accueil, dates et horaires : Le Moulin Neuf 44360, Vigneux de Bretagne / dimanche de 11h à 18h / gratuit.

> Organisateur : Ecomusée Rural du Pays Nantais.  
Tél: 02 40 57 14 51.



## MAINE-ET-LOIRE

### BRAIN-SUR-ALLONNES

**La chevalerie de Sacé : son site archéologique et son jardin botanique médiéval**



Visite commentée du site Archéologique et du jardin botanique médiéval

> Lieu d'accueil, dates et horaires : Chevalerie de Sacé, 49650 Brain sur Allonnes / Samedi 20 juin et dimanche 21 de 14h à 18h / 6,00 €

> Organisateur : AREGHAT Tél : 06 66 72 54 61

### CHAMPTOCEAUX

**Les ruines de la forteresse médiévale, détruite en 1420**



Visite des ruines : tours d'entrée, prieuré, citadelle avec le logis seigneurial, la chapelle, le puits, les deux donjons, la cave voûtée...

Forteresse détruite en 1420 à la suite de la guerre de succession de Bretagne : rivalité entre le duc de

Bretagne Jean V et Marguerite de Clisson, seigneur de Champtoceaux. Visite guidée uniquement.

> Organisateur : Maison du tourisme, derrière l'église 49270, Champtoceaux / Samedi 20 et dimanche 21 juin / 15 h / 4 € adulte à partir de 15 ans.

> Organisateur : Amis du vieux Châteaueaux.  
Tél : 02 40 83 57 49.

### CHAUDFONDS-SUR-LAYON

**A la découverte de Chaudfonds-sur-Layon**



Découverte de la Fontaine de la Madeleine, eau chaude du lavoir le pont du 13ème, du col d'Ardenay, des moulins d'Ardenay, mines et chevalement des malécots. Site classé au patrimoine mondial de l'UNESCO, circuits de randonnées. Visites libres.

> Lieu d'accueil, dates et horaires : Place du centre 49290, Chaudfonds-sur-Layon / Samedi 20 et dimanche 21 juin / Visites libres / gratuit.

> Organisateur : Mairie et Office de tourisme. Tél : 02 41 78 04 10.

### CHEMILLE-MELAY

**Le Moyen Age encore présent dans l'Eglise Romane Notre Dame**



Ouverture de l'Eglise de 15h à 18h.

Visite libre et propositions de visites guidées.

> Lieu d'accueil, dates et horaires : Eglise Romane Notre Dame 49120, Chemillé-Melay / Samedi 20 juin / de 15h à 18h / Gratuit

> Organisateur : Office de tourisme de la région de Chemillé - La ville de Chemillé-Melay et l'Association de Sauvegarde de l'Eglise Romane et du Patrimoine chemillois. Tél : 02 41 46 14 64.

### LA CHAPELLE SAINT FLORENT

**Suivez le meunier !**



Visite guidée dans le moulin à vent, qui produit sa farine de meules, de froment et de blé noir. Dans un site exceptionnel avec vue sur la vallée de la Loire. Le meunier vous contera ses anecdotes et vous découvrirez parmi toutes ses astuces, comment faire tourner le toit du moulin! Pour compléter la visite, des vidéos riches et ludiques et une exposition pour tout savoir sur les céréales.

> Lieu d'accueil, dates et horaires : Moulin de l'Epinais, 49410, La Chapelle Saint Florent / dimanche 21 juin / de 14h30 à 18h30 / 6€ adulte, 4€ enfant, gratuit moins de 6 ans

> Organisateur : Association Un Village Un Moulin.  
Tél : 02 41 72 73 33.



### LA SEGUINIÈRE

**A la découverte des métiers de la forge**



Visite de l'entreprise FORGE DECO OUEST, récemment reprise par Olivier Vilhem, Meilleur Ouvrier de France, et son épouse. Au programme: visite de l'atelier et démonstration de forge, exposition d'ouvrages.

> Lieu d'accueil, dates et horaires : ZI La Bergerie 49280, La Segunière / Samedi 20 juin 10h - 13h et 15h - 18h / gratuit

> Organisateur : FORGE DECO OUEST  
forgedecoouest@orange.fr



Sur le thème du Moyen Âge



Visite d'un site



Circuit découverte



Exposition



Conférence



Démonstration de savoir-faire



Marché, repas, dégustation



Animation jeune public



Animation, spectacle



## LE COUDRAY MACOUARD

### Visite guidée de la Seigneurie du Bois et ses expositions libres



L'Association pour la Protection du Patrimoine vous propose de venir découvrir la Seigneurie du Bois, manoir du XV<sup>e</sup> et XVI<sup>e</sup> siècles restauré par l'association.

> Lieu d'accueil, dates et horaires : Seigneurie du bois, Rue de la Seigneurie 49260 Le Coudray Macouard Samedi 20 juin, dimanche 21 juin / 10 à 12h, 14 à 18h. / 2 €

>Organisateur : Association pour la protection du patrimoine. Tél : 02 41 67 98 04.

## LONGUE-JUMELLES

### Moulins et meuniers du Moyen Age



Le temps des Journées du petit patrimoine et des moulins, la visite de l'Hydronef s'attarde sur le Moyen Age.

Revisitez cette époque où les moulins constellaient les paysages.

Visites libres

> Lieu d'accueil, dates et horaires : Visites guidées (30 minutes) départs : 11h - 15h - 16h avenue du moulin 49160 Longué-Jumelles / Samedi 20 et dimanche 21 juin de 11h à 18h / gratuit.

>Organisateur : Moulin Hydronef et Mairie de Longué-Jumelles. Tél : 02 41 67 81 18 - moulinhydronef@ville-longuejumelles.fr.

## MONTJEAN-SUR-LOIRE

### Musique verte et Grande Marine de Loire



Au Moyen Age, les plantes étaient quotidiennement utilisées (médecine, alimentation...). Les jardins de Cap Loire vous

permettrons de découvrir les secrets de quelques plantes, Mais également de confectionner des instruments de musique avec comme matière première les plantes. En complément de cette animation, une visite guidée vous permettra de replonger dans l'univers de la Grande Marine de Loire.

> Lieu d'accueil, dates et horaires : Cap Loire 49570, Montjean-sur-Loire / Samedi 20 juin et dimanche 21 / Animation musique verte à 11h et 16h30 / Visite guidée à 15h30 / 5,50 Euros (4 euros si réduction)

>Organisateur : Cap Loire Tél : 02 41 39 07 10. animation@caploire.fr / www.caploire.fr

## SAINT-LAURENT-DE-LA-PLAINE

### Les moulins de la Vallée du Jeu



A l'occasion d'une édition prochaine d'un ouvrage sur le sujet, le musée a le plaisir de recevoir Georges Samson, historien local. La journée du dimanche 21 juin est donc consacrée à la présentation de son travail de recherche sur les moulins de la vallée du Jeu du XVI<sup>e</sup> au XIX<sup>e</sup> siècle.

Le programme de la journée se déroule ainsi :

A 10h, une balade dans la Vallée du Jeu pour découvrir sur place ce qui reste de ces moulins aujourd'hui. À 15h, une conférence sur cette thématique et un atelier de fabrication de moulins en bois pour les enfants dès 6 ans (sur inscription, Tarif 5€).



> Lieu d'accueil, dates et horaires : Musée des Métiers, 49290, Saint-Laurent-de-la-Plaine. Dimanche 21 juin de 10h et 15h / réduit : 4,7€

>Organisateur : Musée des Métiers Tél : 02 41 78 24 08.

## MAYENNE

## FONTAINE-COUVERTE

### Mon beau moulin



Visite explicative et démonstration du fonctionnement d'un moulin à vent qui produisait de la farine.

> Lieu d'accueil, dates et horaires : Moulin des Gués 53350, Fontaine-Couverte / Dimanche de 14h à 18h / gratuit.

>Organisateur : Animation et Sauvegarde du Moulin des Gués Tél : 02.43.06.50.33.

## MONTOURTIER

### Sur les traces du Moyen Age au château de Bourgon



Visite des vestiges du Moyen-âge : pont monumental à 3 arches, ancien pont levis, tour de guet, anciennes douves, récit historique.

Château de Bourgon 53150 Montourtier / Samedi 20 juin de 14h à 16h / 5 €

Château de Bourgon Tél : 02 43 02 16 20 chateaubourgon.com



Sur le thème du Moyen Âge



Visite d'un site



Circuit découverte



Exposition



Conférence



Démonstration de savoir-faire



Marché, repas, dégustation



Animation jeune public



Animation, spectacle

## SAINTE-SUZANNE

### Démonstration de savoir-faire en restauration du bâti ancien par les artisans du groupe Patrimoine de la CAPEB



Dans la cour du château médiéval de Sainte-Suzanne, le public pourra découvrir les métiers spécialisés en restauration du bâti ancien présentés par les artisans du Groupe Patrimoine de la CAPEB. Les professionnels proposeront ainsi des démonstrations de savoir-faire en, taille de pierre, maçonnerie, chanvre et chaux, couverture, charpente, menuiserie...

Animation en partenariat avec les Petites cités de caractère et le Conseil général 53, qui proposent aussi la découverte du patrimoine de la cité et d'autres animations.

> Lieu d'accueil, dates et horaires : Château de Sainte-Suzanne - 1 rue Fouquet de la Varenne 53270, Sainte-Suzanne / Dimanche 21 juin de 10h à 18h / gratuit.

>Organisateur : CAPEB de la Mayenne Petites Cités de caractères. Tél : 02 43 53 59 49.

## SAINTE-SUZANNE

### Ouverture de la salle de la roue



A l'occasion de la journée des moulins, les visiteurs pourront pénétrer dans la salle de la roue récemment restaurée. Ce moulin a été reconstruit au XVIIIème en moulin à papier sur le système hydraulique d'un moulin à blé du XVème, avant d'être transformé en moulin à tan et tannerie au XIXème. Dans les salles du rez-de-chaussée, les visiteurs pourront découvrir une exposition éphémère de peintures de Maryvonne Schraauwers sur le thème de l'eau.

> Lieu d'accueil, dates et horaires : Moulin du Petit-Gohard 53270 Sainte-Suzanne / Samedi 20 juin et dimanche 21 de 15h à 18h / Gratuit

>Organisateur : Moulin du Petit-Gohard Commune vincent.houlliere@ponts.org

## SARTHE

### ASNIERES-SUR-VEGRE

#### Restauration des meubles anciens tout en leur gardant leur authenticité



Démonstration de savoir-faire, faire découvrir différentes matières, produits et bois utilisés pour la restauration

> Lieu d'accueil, dates et horaires : 1 rue de Sablé 72430, Asnières-sur-Vègre / Dimanche 21 juin 9h à 12h et 14 h à 18h / gratuit.

>Organisateur : Patrimoine Environnement. Tél : 02 43 92 40 92.

OUI Visite d'un site, Exposition, Canoë

### BAZOUGES-SUR-LE-LOIR

#### La navigation sur le Loir dans les temps anciens



Exposition de reproduction de documents anciens (plan des bateaux, relevés de trafic de marchandises, témoignages de marinières)

> Lieu d'accueil, dates et horaires : Moulin de la Barbée 72200, Bazouges-sur-le-Loir / Dimanche 21 juin de 11h à 19h / gratuit.

>Organisateur : ASMR72 Tél : 06 11 44 52/ moulindebarbee@orange.fr.

## BRÛLON

### Histoire et secrets du prieuré de Brûlon



Visite du prieuré (XIème - XVème siècle) et d'une exposition racontant son histoire depuis sa création au XIème siècle par l'abbaye bénédictine de la Couture, sa reconstruction au XVème après la guerre de 100 ans, son siège pendant les guerres de religion au XVIème, son passage entre les mains de l'Oratoire au XVIIème, puis sa vente comme bien national à la Révolution, sa transformation en école privée en 1901, puis en centre culturel en 2003.

> Lieu d'accueil, dates et horaires : Le prieuré, rue de l'Ouche 72350, Brûlon / dimanche 21 juin / 9h-12h et 14h-18h / gratuit.

>Organisateur : Association du Patrimoine Brûlonnais brulon.patrimoine@gmail.com.

### COUDRECIEUX

#### Saint Martin des Loges, église de l'an mil et sa fresque du XVème siècle



Visites commentées par les membres de l'association "Les amis de l'église des Loges"

> Lieu d'accueil, dates et horaires : Route de Coudrecieux à Bouloire 72440, Coudrecieux / Dimanche 21 juin / de 15h à 19h / gratuit.

>Organisateur : Les amis de l'église des Loges Tél : 02 43 35 54 16.

### FRESNAY SUR SARTHE

#### Musée de la coiffe



Musée présentant des coiffes sarthoises, coiffes restaurées, lavées et amidonnées présentées sur marottes originales faites à l'identique par les lingères



Sur le thème du Moyen Âge



Visite d'un site



Circuit découverte



Exposition



Conférence



Démonstration de savoir-faire



Marché, repas, dégustation



Animation jeune public



Animation, spectacle

> Lieu d'accueil, dates et horaires : Ruelle du lion 72130, Fresnay-sur-Sarthe / Samedi 20 et dimanche 21 juin / 14h30 à 18h / 2 € L'entrée  
> Organisateur : Musée de la coiffe et la ville de Fresnay-sur-Sarthe. Tél : 02 43 97 37 01.

### LA FLECHE

**Depuis 20 ans, la roue tourne**



Avec les Amis du Moulin de La Bruère ! Samedi, dès 9h, marché du terroir / 17h à 18h30, démonstrations diverses / 20h, repas sur inscription. 22h30, spectacle et feu d'artifice  
Dimanche 21, dès 14h30, Bal Folk, animation enfants et visites libres et gratuites du moulin et du jardin de La Bruère.

> Lieu d'accueil, dates et horaires : Moulin de La Bruère, route du Lude, 72200, La Flèche. Samedi 20 et dimanche 21 juin / samedi de 9h à 23h45 et dimanche de 14h30 à 18h30/ gratuit.  
> Organisateur : Amis du Moulin de La Bruère. Tél : 02 43 94 45 64.



### PARCE-SUR-SARTHE

**Le Moulin du Bourg à Parcé-sur-Sarthe fête le thème du Moyen Âge**



Avec un concours photos sur le patrimoine du village et une exposition sur les moulins hydrauliques et la navigation fluviale des temps anciens. Visite libre du Moulin du Bourg et de sa machinerie. En plus du petit musée exposant des photos et documents anciens relatifs à l'histoire du

moulin dont les fondations remontent au 10ème siècle, il y aura des panneaux relatifs aux moulins hydrauliques et à la navigation fluviale au Moyen Âge. Les visiteurs pourront repartir avec deux livrets sur l'histoire du bâtiment et les mémoires d'une habitante dans les années 40, en français ou en anglais.

En partenariat avec l'Association Parcé Découverte et Patrimoine, le cheminement depuis les Anciennes

Écuries du centre bourg (où se tiendra une exposition de peinture de Stéphane Le Lay) sera agrémenté de photos



réalisées par les Parcéens sur le thème du Moyen Âge dans le village (Parcé-sur-Sarthe a le label Petite Cité de Caractère) Ces photos feront l'objet d'un concours et chacun pourra déposer son vote dans une des deux urnes à disposition au moulin et aux Anciennes Écuries.

> Lieu d'accueil, dates et horaires : Le Moulin du Bourg, 9 rue du Moulin 72300, Parcé-sur-Sarthe ou Les Anciennes Ecuries, 72300, Parcé-sur-Sarthe. Samedi 20 et dimanche 21 juin / 10h30 à 12h30 et 15h à 18h / gratuit.

> Organisateur : Isabelle Chiaramonti Monnet. Tél : 06 08 34 20 16 et Parcé Découverte et Patrimoine Tél : 02 43 95 85 03.

### SAINT ULPHACE

**Au milieu des collines du Perche Gouët, le Moulin de Cordin, de la féodalité à sa renaissance en 2005 comme Gîte rural 3 épis**



"Samedi 20 juin : 9h-11h30, randonnée avec un guide du Perche Sarthois de Greez sur Roc (site néolithique) au Moulin dev Cordin. 11h30-12h30, conférence "Le train Decauville et le tramway La Ferté Bernard-Montmirail". 12h30, vin d'honneur. Repas (réservation) ou pique-nique sur place.

> Lieu d'accueil, dates et horaires : Samedi 20 juin et dimanche 21 juin : visites du moulin. Marché artisanal (produits du terroir, artisans d'art). Moulin de Cordin 72320, Saint Ulphace Samedi 20 et dimanche 21 juin Samedi : 11h30-13h ; 14h30-18h Dimanche : 14h30-18h / gratuit.

> Organisateur : ASMR 72-FFAMTél : 06 85 81 89 80 E-mail : baron.claude28@laposte.net

### SAINT MAIXENT

**Huche Poche...Renaissance d'un moulin**



Visite guidée du moulin et commentaires sur le bâti rural traditionnel.

Présence de l'association ""Maisons Paysannes de France"". Parcours commenté de la zone humide jouxtant le moulin. Spectacle conté et chanté par la troupe des "Chemineux". Danses folkloriques par "Les Percherons de la Rouge".

> Lieu d'accueil, dates et horaires : Le moulin de Huche Poche 72320, St Maixent / Samedi 20 et dimanche 21 juin de 14h à 18h / gratuit.

> Organisateur : Mr HATON 06 26 54 72 89.

Sur le thème du Moyen Âge

Visite d'un site

Circuit découverte

Exposition

Conférence

Démonstration de savoir-faire

Marché, repas, dégustation

Animation jeune public

Animation, spectacle

## TUFFE

### A la découverte de l'abbaye de Tuffé



Visite libre de l'abbaye de 14h à 18h. Vous pourrez retrouver notre exposition permanente sur la bourrellerie. Visite guidée le samedi et le dimanche à 16h. Vous pourrez voir les vestiges de l'abbaye médiévale de Tuffé et mieux comprendre le site.

> Lieu d'accueil, dates et horaires : Abbaye de Tuffé 72160, Tuffé. Samedi 20 et dimanche 21 juin de 14h-18h / gratuit

> Organisateur : Association des Amis de l'abbaye de Tuffé. Tél : 06-41-82-50-93.

## VENDEE

## AIZENAY

### Les Terres Cuites au temps du Moyen Age



Visite de l'atelier de fabrication et de la Halle d'exposition. Démonstration de produits fait-main comme au Moyen Age. Animation poterie pour les enfants. Animation par l'association de poterie de La Chamotte et cuisson Raku

> Lieu d'accueil, dates et horaires : Les Terres Cuites d'Aizenay, 85190, Aizenay. Dimanche 21 juin / de 14h à 17h30 / gratuit.

> Organisateur : Les Terres Cuites d'Aizenay. Tél : 02 51 94 66 89.

## BEAUFUO

### Les mégalithes de Beaufou



Balade à la découverte des mégalithes de Beaufou, et présentation d'objets néolithiques trouvés sur la commune. Visite guidée.

> Lieu d'accueil, dates et horaires : Place de l'église 85170, Beaufou. Dimanche 21 juin / 10h / gratuit.

> Organisateur : Le Patrimoine de Beaufou. Tél : 02 51 46 51 25.

## BREM-SUR-MER

### Randonnée pédestre accompagnée de 9 km



Visite d'un ancien village de pêcheurs et l'Eglise St-Nicolas (du XIème siècle)

> Lieu d'accueil, dates et horaires : Départ de l'Office de tourisme de Brem sur Mer 85470, Brem sur Mer / Dimanche 21 juin / 9 h 15 / gratuit.

> Organisateur : Association St-Nicolas de Brem. Tél : 02 51 95 69 77 ou 06 20 40 00 00.

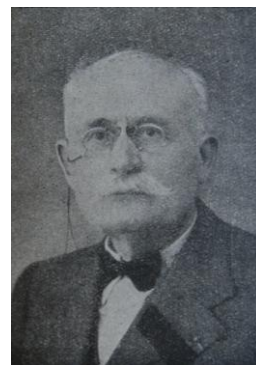
## CHAILLÉ-SOUS-LES-ORMEAUX

### Au coeur du Val granitique de l'Yon, le Moyen Age en sursis



Après avoir restauré les 2 très vieilles seigneuries sur une ancienne maison forte dotée d'un souterrain, l'association propriétaire, ouvre sur le site son Musée : 20 siècles d'histoire des Celtes aux granitiers, des potiers, faïenciers, foulonniers aux carriers, fait découvrir les 11 moulins en cascade et la filature, la tour basculée, présente le cours de l'Yon, ses riverains (L.G Buor, Edmond Bocquier) et les visiteurs : G.Clemenceau.

> Lieu d'accueil, dates et horaires : L'Aubonnière - R. Dep 101 Le Fraigneau 85310, Chaillé sous les Ormeaux / Dimanche 21 juin 14H30 /gratuit



>Organisateur : Agryonc - AFRN-CLT. Tél : 02 51 34 99 07.

## CHATEAUNEUF

### Visite guidée du petit moulin de Châteauneuf



Moulin à vent toujours en activité. Mémoire de pierre, histoire de farine. Parcours ludique avec rébus, charades et devinettes pour petits et grands. Parc animalier, jardin céréalière. Crêpes du moulin.

> Lieu d'accueil, dates et horaires : Petit moulin de Châteauneuf 85710, Châteauneuf / Dimanche de 14h à 19h / réduit

>Organisateur : Le petit Moulin de Châteauneuf AVAM Tél : 02 51 49 31 07

## CORPE / BESSAY

### Moulin de Mainclay



Visite guidée du vieux moulin à eau

> Lieu d'accueil, dates et horaires : Mainclay 85320, Corpe/Bessay. Dimanche de 14h à 18h / Visite gratuite.

> Organisateur : AVAM. Tél : 06 84 73 34 47.

## DOMPIERRE-SUR-YON

### Balade à la découverte du Logis de l'Eraudière



Un grand domaine, propriété composée de trois corps de bâtiments du début du XIVème siècle, disposés en U, avec une porte d'entrée défensive, une cour intérieure prolongée d'un jardin ceint de murs épais et hauts. Une promenade guidée des extérieurs de cette grande propriété pour découvrir les façades et les percées de certaines



Sur le thème du Moyen Âge



Visite d'un site



Circuit découverte



Exposition



Conférence



Démonstration de savoir-faire



Marché, repas, dégustation



Animation jeune public



Animation, spectacle

portes aux linteaux sculptés. Visite intérieure d'une partie non restaurée du logis.

Le Centre Socioculturel Espac'Yon organise une sortie croquis au Logis à partir de 14h.

> Lieu d'accueil, dates et horaires : Logis de l'Eraudière 85170, Dompierre-sur-Yon / Samedi 20 juin / gratuit.

> Organisateur : Association Dompierroise de Sauvegarde du Patrimoine - Centre socioculturel Espac'Yon. Tél : 06 52 29 36 60.

### FAYMOREAU

#### Les vitraux de Carmelo Zagari, Chapelle des Mineurs



Un ensemble unique dans la région, de 19 vitraux contemporains, mêlant couleurs et figures, en hommage à tous les hommes du fond. Une commande publique du Ministère de la culture et de la communication. Visite et accès libre.

> Lieu d'accueil, dates et horaires : Allée de la verrerie 85240, Faymoreau / Samedi 20 et dimanche 21 juin / de 14h à 18h30 / gratuit.

> Organisateur : Centre Minier Commune de Faymoreau Tél : 02 51 00 48 48.



### LA CHAIZE-LE-VICOMTE

#### La Chaize, du Moyen Age à nos jours, des Vicomtes aux Vicomtais



Samedi 20 juin, à partir de 10 h, au vieux manoir de Bel Air, exposition photos des sites médiévaux

avec jeu de reconnaissance, "connaître sa commune": "Où chaque photo a-t-elle été prise ?"

A 16 h, en costumes médiévaux, circuit guidé : les

restes du Moyen Age sur la commune; l'église romane du XIème siècle et autour de l'église; les restes du château: remparts, douves; la place avec les vieilles maisons du XVème.

Circuit qui peut aider pour le jeu précédent...

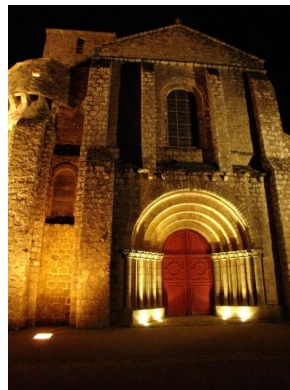
A 19h, résultats du jeu exposition photos.

A 19h30, repas médiéval

au manoir de Bel Air. Repas animé avec harpe celtique cornemuse et bombarde. Exposition photos, circuit guidé et repas.

> Lieu d'accueil, dates et horaires : Manoir de Bel Air 85310, La Chaize-le-Vicomte / Samedi 20 juin 10 h exposition - 16 h circuit guidé - 19 h 30 repas médiéval. Animations gratuites; repas 20 €.

> Organisateur : Association Arts et Patrimoine Vicomtais (APV) Association Ôtre style Tél : 02 51 05 72 09 ; daniel.bremad@orange.fr.



### LA RABATELIERE

#### Le Moulin à vent de Bel Air - La Rabatelière



Visite guidée du moulin en fonctionnement. Production de farine. Dégustation sur place de galettes de sarrasin.

> Lieu d'accueil, dates et horaires : La Salette 85250, La Rabatelière / Dimanche 21 juin de 14h à 19h / 1 €.

>Organisateur : LAMY J-P Tél : 06 85 18 51 58. AM Bel air - AVAM. Tél: 06 78 66 79 35.

### LE POIRÉ-SUR-VIE

#### Visite du Moulin à Elise



Visite du moulin. Visite commentée par des meuniers bénévoles.

> Lieu d'accueil, dates et horaires : Le Moulin à Elise 85170, Le Poiré-sur-Vie / Dimanche de 15h à 18h / gratuit.

>Organisateur : Le Poiré Tourisme - AVAM. Tél : 06 82 77 86 26.

### LE TALLUD SAINTE-GENNE

#### Dans l'œil du compas



L'ingénierie médiévale à la portée de tous. Ateliers - Conférence en plein air, dans le site d'un vieux logis du XVème, combinant explications, démonstrations, échanges...L'ingénierie médiévale à la portée de tous. Avec Christophe Nevoso, historien des techniques, formé à l'université et au Compagnonnage auprès de maîtres artisans. Présentation d'une machine de levage.

> Lieu d'accueil, dates et horaires : La Vieille Bruyère 85390, LeTallud Sainte-Gemme / Samedi 20 juin / 14h / 5 €.

>Organisateur : Maisons Paysannes de Vendée. Tél : 06 52 25 37 47.

### LES HERBIERS

#### Moulins du Mont des Alouettes



Visite libre ou guidée du moulin en activité, le moulin produit de la farine depuis le XVIème siècle.

> Lieu d'accueil, dates et horaires : Mont des Alouettes, 85500, Les Herbiers. Dimanche / 14h à 19h / gratuit.

>Organisateur : Mairie des Herbiers - AVAM. Tél : 02 51 67 16 66.



Sur le thème du Moyen Âge



Visite d'un site



Circuit découverte



Exposition



Conférence



Démonstration de savoir-faire



Marché, repas, dégustation



Animation jeune public



Animation, spectacle

## LES LUCS-SUR-BOULOGNE

### Visite du moulin de la Vergne



Visite guidée histoire et fonctionnement du moulin. Animations (dances musique). Vieux métiers. Machine à rhabiller les meules - Goûter - Verre de l'amitié.

> Lieu d'accueil, dates et horaires : Le moulin de la Vergne 85170, Les Lucs-sur-Boulogne / Samedi 20 juin et dimanche 21 / de 15h à 18h / gratuit

> Organisateur : Le moulin de la Vergne - AVAM  
Tél : 02 51 46 51 95.

## LES LUCS-SUR-BOULOGNE

### Découverte du Moulin de la Vergne



A 15h, ouverture des portes du Moulin, démonstration de vieux métiers, animations musicales, mise en route du moulin avec production de farine sous la houlette du meunier Rémi Pilard et de sa propriétaire, Yvonne Macé.

> Lieu d'accueil, dates et horaires : Moulin de la Vergne 85170 Les Lucs-sur-Boulogne / Dimanche 21 juin / 15h / gratuit.

> Organisateur : Association les Z'Amirolés Madame Macé. Tél : 02 51 46 51 95.

## MOUCHAMPS

### Les artistes dans nos jardins



Visite guidée du vieux bourg. Départ de la place Clemenceau à 9h30. Exposition libre toute la journée "les artistes dans nos jardins" : peintres, sculpteurs, musiciens. Exposition libre toute la journée au lavoir avec l'artiste peintre Christian Boubon.

> Lieu d'accueil, dates et horaires : place Clémenceau 85640, Mouchamps / Dimanche 21 juin de 10h à 17h / gratuit

> Organisateur : Mairie de Mouchamps. Maire de Mouchamps - infotourisme@mouchamps.com.

## NALLIERS

### Du blé au pain : Du moulin à vent au four à bois



Visite commentée d'un moulin à vent à toiles fraîchement restauré produisant farine. Dégustation vente de pains cuits dans le four à bois du fournil attenant au moulin

> Lieu d'accueil, dates et horaires : Moulin du champ de la truie 85370, Nalliers / Dimanche 21 juin de 10h à 18h / gratuit.

> Organisateur : ASMN - AVAM Tél : 06 85 91 12 24.

## NALLIERS

### Du moulin au pain



Fabrication de pain dans le four à bois du moulin. Visite du moulin restauré.

> Lieu d'accueil, dates et horaires : Moulin du champ de la Truie, 85370, Nalliers. Dimanche 21 juin de 13h à 18h / gratuit.

> Organisateur : Association de sauvegarde du moulin de Nalliers - AVAM Tél : 06 85 91 12 24.



## NESMY

### Visite du Moulin de Rambourg



Niché dans son écrin de verdure, le Moulin de Rambourg ouvre ses portes et dévoile son ingénieux mécanisme. Cette petite minoterie artisanale était jusqu'en 1981 le dernier moulin en fonctionnement de la vallée de l'Yon. A l'intérieur, les courroies, chaînes à godets et vis sans fin se déploient sur trois niveaux. Le chemin du grain de blé pour devenir farine n'aura plus de secrets pour vous!

> Lieu d'accueil, dates et horaires : Rambourg 85310, Nesmy / Dimanche 21 juin de 14h à 19h / gratuit.

> Organisateur : La Roche-sur-Yon Agglomération - AVAM Tél : 02 51 06 03 15.

## OLONNES-SUR-MER

### Le Moyen Age encore présent. Visite gratuite du musée des Traditions Populaires. Démonstration de vieux métiers



Visite commentée gratuite : Principale agglomération de la région au Moyen Age, Olonnes possède encore quelques traces de cette époque. Venez les découvrir ou les revoir avec nous.

> Lieu d'accueil, dates et horaires : 30 rue Foch 85340, Olonnes-sur-Mer. Dimanche 21 juin Musée ouvert de 10h à 12 h et de 14h30 à 18h30. Visite à 15h à partir du musée / gratuit

> Organisateur : Mémoire des Olonnes Tél : 02 51 96 95 53 ou memoiredesolonnes@wanadoo.fr

Sur le thème du Moyen Âge

Visite d'un site

Circuit découverte

Exposition

Conférence

Démonstration de savoir-faire

Marché, repas, dégustation

Animation jeune public

Animation, spectacle

## OULMES

### Moulin Pacouinet



Vieux moulin à vent, exposition riche d'objets anciens du monde rural.

> Lieu d'accueil, dates et horaires : Moulin Pacouinet 85420, Oulmes / Dimanche 21 juin de 14h à 18 h / gratuit.

> Organisateur : AVAM Tél : 02 51 52 40 58.

## POUZAUGES

### Journée des Moulins et du patrimoine de pays à Pouzauges



Visite d'un moulin et exposition dans l'autre, cuisson et vente de pain, animations pour les enfants.

> Lieu d'accueil, dates et horaires : Moulins à vent jumeaux du Terrier Marteau 85700, Pouzauges / Dimanche 21 juin de 11h30 à 19h / gratuit.

> Organisateur : Mairie de Pouzauges pour les Moulins à vent jumeaux du Terrier Marteau Tél : 02 51 57 01 37.

## POUZAUGES

### Moulin de Frély



Visite, exposition d'outils d'autrefois, exposition d'œuvres d'art

> Lieu d'accueil, dates et horaires : Moulin de Frély, 85700, Pouzauges / Dimanche de 10h à 19h30. Visite guidée extérieure gratuite.

> Organisateur : Association le Moulin de Frély Tél : 02 51 65 53 67.

## ROCHESERVIERE

### Les métiers anciens



Visites libres des sites : l'atelier du sabotier (démonstrations), la maison des arts et traditions (métiers du bois), mise en service des fours à pain et cuisson du pain, la tour du XVIème siècle.

> Lieu d'accueil, dates et horaires : Maison des Arts et Traditions, Belleruche. 85620, Rocheservière / Samedi 20 et dimanche 21 juin de 15h à 18h / Gratuit

> Organisateur : Association du Patrimoine Cerviérais Tél : 02 51 31 01 22.

## SAINT ETIENNE DU BOIS

### Découverte du pays de Pallau



> Lieu d'accueil, dates et horaires : 85670, Saint Etienne du Bois / Samedi 20 et dimanche 21 juin de 9h à 18h / gratuit.

> Organisateur : ACCE. Tél : 02 51 55 64 60.

## SAINT GEORGES DE MONTAIGU

### La Maison de la Rivière



Situé au Nord-Est de la Vendée sur les « Terres de Montaigu », ce site coup de cœur pour les familles et les amoureux de la nature, offre un espace naturel préservé de 10 hectares, propice à la détente et à la découverte. Visite du centre de découvertes, balades guidées en barque avec un animateur nature (sur réservation), location de barque pour 30 min, 1h ou 1h30 (5 ou 8 places).

Nouveauté pour 2015 : découverte de l'exposition exceptionnelle et en plein air du célèbre peintre nantais Alain Thomas. Pour les enfants : jeu de piste autour de l'expo "Alain Thomas, la nature en féerie ».

> Lieu d'accueil, dates et horaires : La Maison de la Rivière, 85600, Saint Georges de Montaigu / Samedi 20 et dimanche 21 juin. Le samedi de 14h à 18h. Le dimanche de 14h à 19h Tarifs : nous consulter

> Organisateur : Communauté de communes Terres de Montaigu Tél : 02 51 46 44 67. La Maison de la Rivière Tél : 02 51 56 77 30.

## SAINT HILAIRE DE RIEZ

### Découverte de l'univers des Maraîchins



Le samedi 20 juin : "Petite causerie" à 16h. Marie-France Thiery-Bertaud, auteur "des violons du marais" présente et dédicace son premier volume des aventures de Louise.

Le dimanche 21 juin : Animations et démonstrations de gestes et savoir-faire de la culture maraichine en partenariat avec le Comité des usagers du bois Juquaud. Grand concours d'épouvantails dans le cadre de la nouvelle exposition "Dous épourères à la bourrine"

> Lieu d'accueil, dates et horaires : 4 chemin du Bois Juquaud 85270, Saint-Hilaire-de-Riez / Samedi 20 et dimanche 21 juin de 14h à 19h Gratuit.

> Organisateur : Nathalie BOHAIN  
Tél : 02 51 59 94 07.



Sur le thème du Moyen Âge



Visite d'un site



Circuit découverte



Exposition



Conférence



Démonstration de savoir-faire



Marché, repas, dégustation



Animation jeune public



Animation, spectacle

## SAINT-HILAIRE-DE-RIEZ

### Au pays des sauniers



Guidé par le saunier, pénétrez dans l'univers surprenant d'un marais salant.

> Lieu d'accueil, dates et horaires : 81 route du Sel 85270, Saint

Hilaire de Riez / Samedi 20 et dimanche 21 juin / 14h30 à 18h30 / gratuit.

> Organisateur : Nathalie BOHAIN.

Tél : 06 81 97 39 84.



## SAINT-HILAIRE-DE-RIEZ

### Le patrimoine religieux Hilairois commenté : L'église Saint Hilaire



Visite guidée de l'église Saint Hilaire à 15h, ses retables du XVIIème classés Monument Historique.

> Lieu d'accueil, dates et horaires : Place de l'église 85270, Saint-Hilaire-de-Riez / Samedi 20 et dimanche 21 juin / 15h / gratuit.

> Organisateur : Nathalie BOHAIN.

Comité paroissial. Tél : 02 51 59 94 00.



## SAINT HILAIRE DE RIEZ

### Le patrimoine religieux Hilairois commenté : La Chapelle Notre Dame de Pitié



Visite guidée de la Chapelle Notre Dame de Pitié à 16h30, son histoire surprenante.

> Lieu d'accueil, dates et horaires : Vieux cimetière - rue de l'égalité 85270, Saint-Hilaire-de-Riez.

Samedi 20 et dimanche 21 juin / 16h30 / gratuit.

> Organisateur : Nathalie Bohain - Comité paroissial.

Tél : 02 51 59 94 00.



## SAINT HILAIRE DE RIEZ

### Le patrimoine maritime Hilairois



Laissez-vous gagner par l'appel du large et découvrez le patrimoine sauvegardé par cette association de Saint Hilaire de Riez

> Lieu d'accueil, dates et horaires : La livarde - 3 rue de l'Océan 85270, Saint-Hilaire-de-Riez / Samedi 20 et dimanche 21 juin 10h-12h et 14h-18h / gratuit.

> Organisateur : Association la Livarde. Tél : 06 22 26 94 41.



## SAINTE HERMINE

### Une énergie intemporelle, celle de l'eau qui coure



Le Moulin Michaud est un Moulin à eau qui conserve tous ses organes mécaniques anciens.

Des animations pédagogiques permettront aux jeunes (et moins jeunes) de comprendre ce qu'est l'énergie hydraulique et de faire fonctionner les principaux moyens de récupérer cette énergie.

> Lieu d'accueil, dates et horaires : 2, petite rue du Magny, 85210, Sainte Hermine. Samedi 20 et dimanche 21 juin de 14h à 19h / gratuit.

> Organisateur : Moulin MICHAUD.

Tél : 02 51 28 08 92.

## SAINT MARTIN DES NOYERS

### Suivre la renaissance d'un moulin



Accueil au Freigne (restauration toiture) et au moulin pour montrer l'avancement des travaux. Galettes & verre de l'amitié.

> Lieu d'accueil, dates et horaires : Ferme du Fraigne, 1km du moulin, fléchage depuis moulin 85140, St Martin des Noyers / Dimanche 21 juin de 14h à 18h / gratuit.

> Organisateur : AMMC - AVAM Tél : 02 51 48 49 85.

## SAINT-REVEREND

### Moulin des Gourmands



Construit en 1842, le Moulin de Saint-Révérend a fonctionné jusqu'en 1930 et a été restauré en 1997. Il reste le dernier des 6 moulins qui étaient en fonction au siècle dernier sur la commune de Saint-Révérend, alors baptisée «le grenier à blé du canton». le Meunier vous fait découvrir la



Sur le thème du Moyen Âge



Visite d'un site



Circuit découverte



Exposition



Conférence



Démonstration de savoir-faire



Marché, repas, dégustation



Animation jeune public



Animation, spectacle



fabrication de la farine. Le boulanger vous accueille dans son fournil. Un parcours à énigmes vous attend dans le parc.

> Lieu d'accueil, dates et horaires : Moulin des Gourmands 85220, St Révérend / Dimanche de 13h-18h / réduit

> Organisateur : CC Atlantia - AVAM. Tél : 02 51 55 55 55.

### SALLERTAINE

#### Moulin de Rairé



Visite du moulin en activité.

> Lieu d'accueil, dates et horaires : Moulin de Rairé 85300, Sallertaine / Dimanche 21 juin de 14h à 18h / réduit.

> Organisateur : AVAM Tél : 02 51 35 51 82.

### SIGOURNAIS

#### Restauration médiévale en costume de maçon murailleur de pierre sèche, du site des Coudreaux construit par les moines au XII<sup>e</sup> siècle



Démonstration de taille et pose de moellons calcaires en pierre sèche sur un site médiévale, en costume et sabots au sein d'enclos à vigne en pierre sèche, avec découverte des guérites "maisonnettes" en voûtes à encorbellement, construites par les moines depuis le XII<sup>e</sup> siècle tout en pierre sèche.

Association gestionnaire du site : AGRAP de Sigournais.

Lieu : les Coudreaux à Sigournais (85),

Visites : libres en suivant le parcours fléché et les panneaux explicatifs.

> Lieu d'accueil, dates et horaires : Lieu-dit : Les Coudreaux 85110, Sigournais. Dimanche 21 juin/ de 10h à 18h / gratuit

> Organisateur : Arts Murs de Vendée - Association AGRAP de Sigournais. Tél : 06 64 34 44 51.

### VOUVANT

#### Un jardin, un fournil, un four en chauffe



Visite d'un fournil de la fin du 18<sup>e</sup> siècle, avec mise en chauffe de son four pour une démonstration de cuisson de brioches. Ce site est encadré d'éléments architecturaux datant du Moyen Âge, au sein de la cité médiévale de Vouvant. Vente de brioches.

> Lieu d'accueil, dates et horaires : Le Jardin du Fournil, rue Bas Rue, 85120, Vouvant. Dimanche 21 juin / de 9h30 à 19h / gratuit.

> Organisateur : Association les Amis du Fournil - Office de Tourisme.



Sur le thème du Moyen Âge



Visite d'un site



Circuit découverte



Exposition



Conférence



Démonstration de savoir-faire



Marché, repas, dégustation



Animation jeune public



Animation, spectacle