

Découvrir Informations pratiques



Samedi 16 et dimanche 17 juin

Balade en voilier : Dans l'intimité de l'Erdre (avec « Erdre intime »)

Offrez-vous une promenade de deux heures sur l'Erdre

pour découvrir les belles demeures nantaises qui jalonnent ses berges...

Trois départs prévus du château de la Gandonnière.

Tarifs :

-Adhérents : 20 euros

-Non-adhérents : 30 euros

Inscription préalable obligatoire.

E Chaque année, les Journées du Patrimoine de Pays donnent l'occasion de redécouvrir notre patrimoine de proximité qui constitue notre cadre de vie. C'est pour cela que Nantes Renaissance est fidèle à ce rendez-vous. Pour cette nouvelle édition, ses adhérents vous ont concocté ce riche programme. Bonnes visites à toutes et à tous.

Gildas Salaün

Président de Nantes Renaissance

5

Informations pratiques

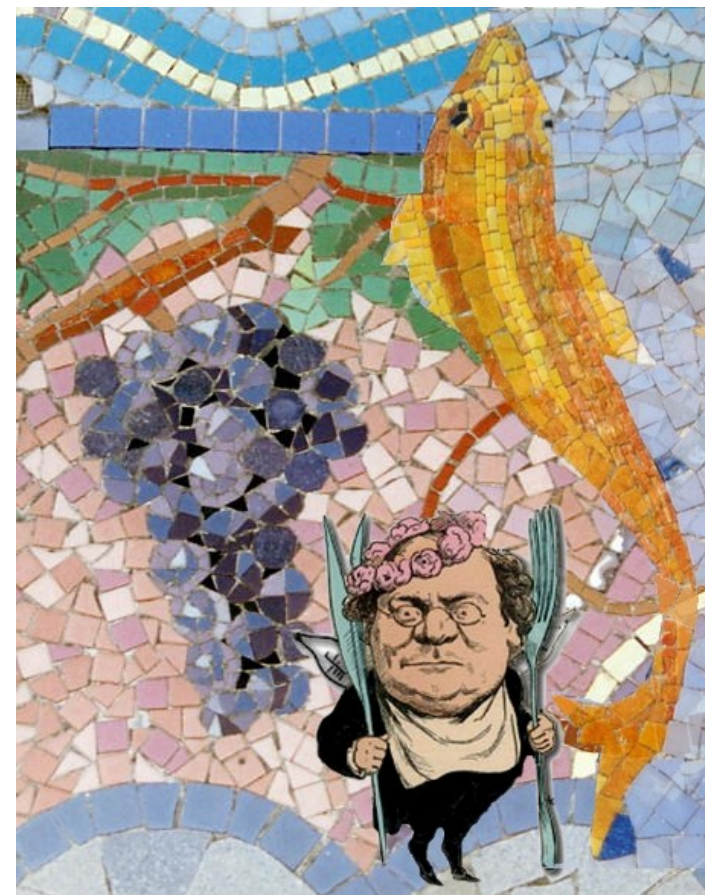
Organisées par Nantes Renaissance et ses bénévoles, ces visites sont gratuites.

Réservation et inscription dans la limite des places disponibles par téléphone au **02 40 48 23 87.**

Le lieu de rendez-vous sera communiqué lors de votre inscription



6



SAVEURS & PLAISIRS NANTAIS



Sauvegarder, Restaurer,
Transmettre le Patrimoine

Samedi 16 juin



Durée :
1h30



La tournée des bars, brasseries et buvettes d'antan.

Suivez, avec Gildas SALAÜN, le circuit des cafés mythiques du vieux Nantes et découvrez le patrimoine commercial du centre-ville.
Sans inscription. Rdv sur le parvis de la Cathédrale St-Pierre à **10h30**.

Cambronne, le cours côté jardin...

Visite gratuite à **16h** par l'association de la Promenade du Cours Cambronne, partenaire de Nantes Renaissance. Inscription préalable obligatoire.



Durée :
1h00



2

Programme 2012



Durée :
1h00

La découverte de l'ancien Talensac, des abattoirs aux complements de l'Erdre.

Visite guidée à **15h** par Lola CHEVREAU. Inscription préalable obligatoire.

Dimanche 17 juin

Les Grands Moulins de la Loire.

Visite guidée par Jean-Yves BELLAYER. Sans inscription. Rdv Quai Saint-Louis, à **14h30**.

Durée :
2h30



3



Le savoir-fer Voruz, itinéraire d'une fonderie nantaise.

Visite guidée à **10h30** par Mélanie CHOUIN. Inscription préalable obligatoire.

Durée :
1h00



Visite de l'ancienne usine LU : LU et approuvé, une visite unique.

Visite guidée à **15h** par Clément VIAUD. Laissez-vous séduire par l'expansion ascendante de la petite biscuiterie nantaise.

Durée :
1h00



4