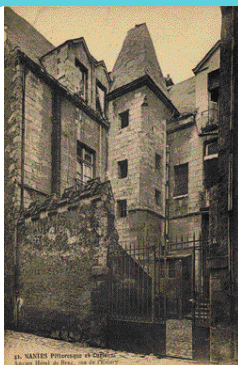


# Restauration urbaine à Nantes

## Hôtel de Bruc : un hôtel particulier XV<sup>e</sup>-XVI<sup>e</sup>

"Nantes pittoresque et curieux" - E. CHAPEAU.  
AD : 2 FI Nantes 103



façade sur rue

façade sur cour

8, rue de l'Emery

Maitre d'ouvrage - Syndic : CAMUS Immobilier

Maitrise d'oeuvre - Architecte : AGENCER ET CREER Jean-Pierre LECOQ - AITEC Alain CHABREYRON (D.P.L.G.)

Entreprises : - Taille de pierre : MOLLAT et VERDANT - Ferronnerie : LEGRAS - Couverture-zinguerie : TANGUILLE -

Menuiserie : GENTE POILANE - Electricité : FRESNEL - Vitraux : Vitrail de Bretagne - Peinture : AIRAUD

**PROTECTION** : protégé au titre du Plan de Sauvegarde et de Mise en Valeur.

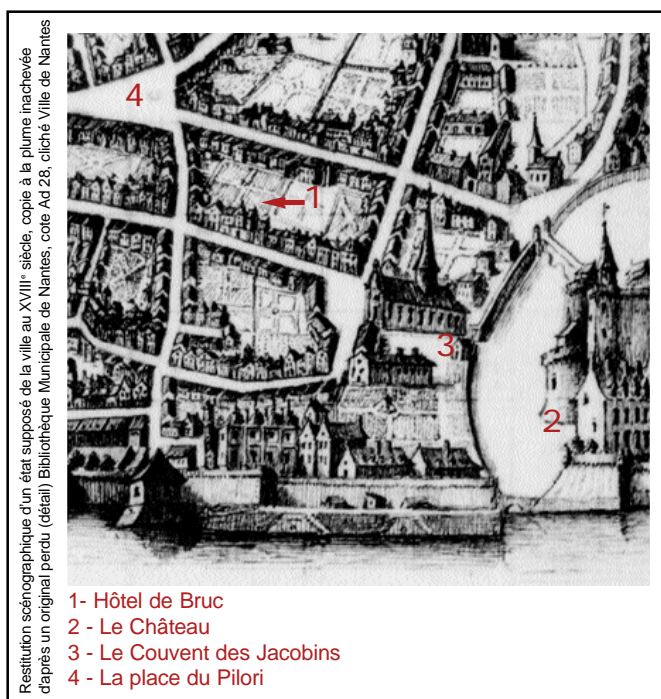
**DATATION** : fin XV<sup>e</sup> - XVI<sup>e</sup>.

### REPERES HISTORIQUES :

- Aucune source d'archive repérée.
- Eléments de datation tirés d'une analyse architecturale fine livrant des éléments de datation de la période de construction au XV<sup>e</sup>, au XVI<sup>e</sup>, et des transformations majeures du XVIII<sup>e</sup>.
- Restauration au XIX<sup>e</sup> et construction du mur de clôture crénelé.
- Destruction d'une partie des bâtiments annexes lors des bombardements de la seconde guerre mondiale.

### CONTEXTE URBAIN :

- Edification dans la mouvance de la reconstruction du château à l'époque de François II ou sous le règne d'Anne de Bretagne ?



## INTERET DE L'EDIFICE

- Une distribution caractéristique de l'époque médiévale.
- Une toiture pentue et tourelle d'escalier à vis en granit hors-oeuvre articulant deux corps de logis.
- Un des rares exemples d'hôtels particuliers XV<sup>e</sup>-XVI<sup>e</sup> conservés à Nantes.
- Une construction de la même époque que la Psalette, l'Hôtel Saint-Aignan et l'Hostellerie des Jacobins.

## POINTS FORTS DU CHANTIER

- Retour aux dispositions XVI<sup>e</sup> de la façade par notamment la restitution des fenêtres à meneaux/traverses.
- Remplacement de 70% des pierres de taille.

### UN PROJET CONCERTÉ :

- Direction Régionale des Affaires Culturelles (D.R.A.C.) : Conservation Régionale des Monuments Historiques et Service Régional de l'Inventaire.
- Service Départemental de l'Architecture et du Patrimoine (S.D.A.P.) : Architecte des Bâtiments de France.

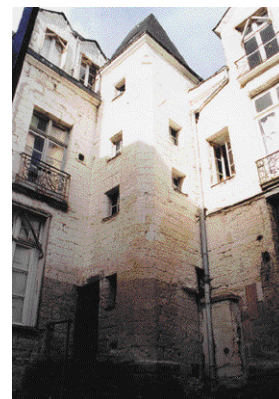
# ETAT DES LIEUX AVANT TRAVAUX

## Façades sur cour

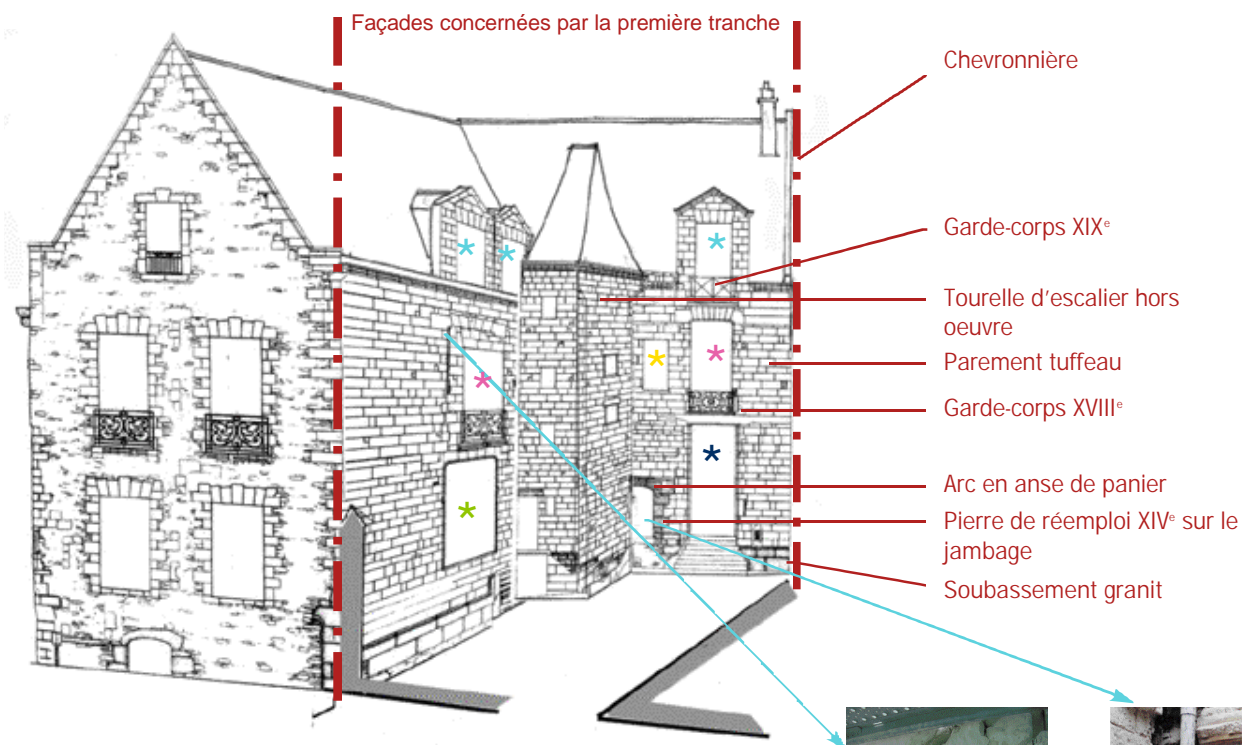
Après guerre, les façades ont été recouvertes d'un enduit ciment. En 1998, ce dernier a été piqué. Un bagigeon a été appliqué sur l'ensemble de la pierre tuffeau dans l'attente de sa restauration. Le parement mis à nu a révélé nombre de moulures et de remaniements.



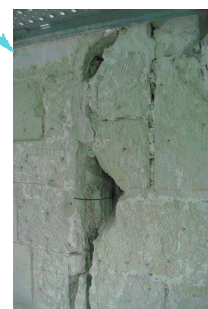
1998



2004



- |  |  |
|--|--|
| * Fenêtre à meneau/traverse transformée en porte fenêtre au XVIII <sup>e</sup> | * Baie transformée en porte au XVIII <sup>e</sup>        |
| * Baie d'origine dépouillée au XVIII <sup>e</sup> du meneau/traverse tuffeau   | * Percement XVIII <sup>e</sup>                           |
|  | * Emplacement d'origine des lucarnes largement modifiées |



Traces de moulures de la baie médiévale



Porte et soubassement aux profils XV<sup>e</sup>-XVI<sup>e</sup>

### Pathologies :

#### PAREMENT :

- pierre de taille de tuffeau totalement ruinée
- chaîne d'angle de tuffeau infiltré et pulvérulent
- fenêtre R.D.C et lucarnes destabilisées (étayées)

#### TOURELLE :

- paroi en simple épaisseur de tuffeau (27 cm)

#### ZINGUERIE :

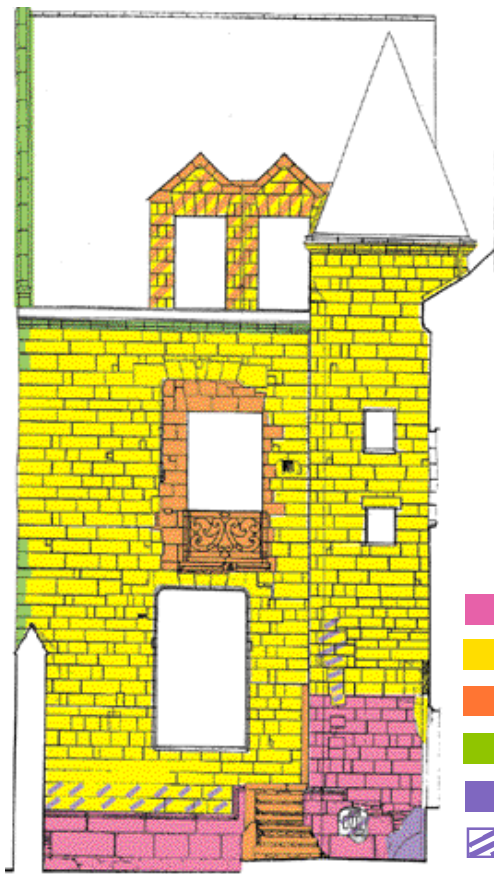
- en très mauvais état

#### RESEAUX :

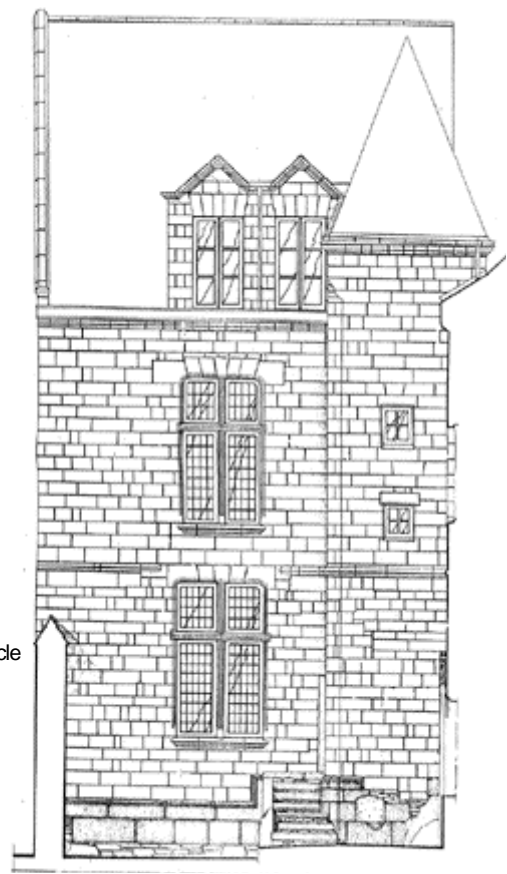
- évacuation des eaux usées et des eaux pluviales obsolètes et non conformes

# LES PHASES PREALABLES D'ETUDES

Relevé archéologique



Projet de restauration



- XIV<sup>e</sup> siècle
- XV<sup>e</sup> début XVI<sup>e</sup> siècle
- XVIII<sup>e</sup> siècle
- XIX<sup>e</sup> siècle
- XX<sup>e</sup> siècle
- indéterminé

FACADE EST

En mars 2000, Jean-Louis BOISTEL a réalisé une analyse archéologique des maçonneries extérieures. Au regard de cette étude, il est apparu que les remaniements XVIII<sup>e</sup> ne contribuaient pas à une forme archéologique cohérente. L'Architecte des Bâtiments de France a opté pour une restitution des éléments XV<sup>e</sup>-XVI<sup>e</sup>.

Restitution des meneaux/traverses

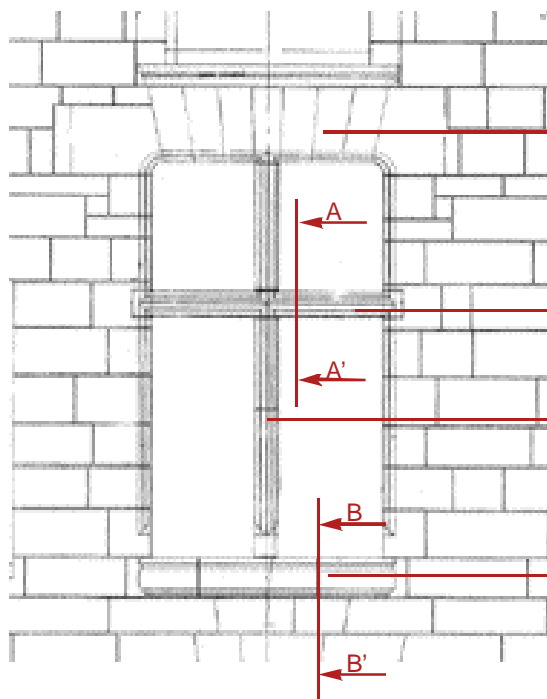


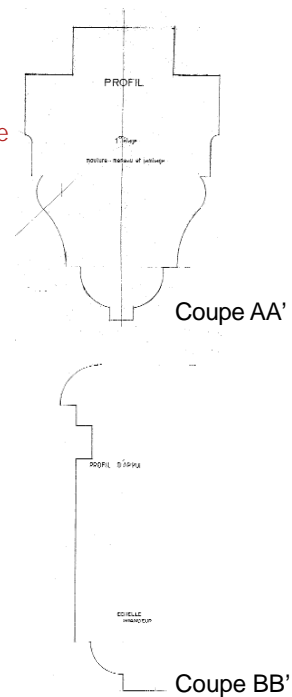
Plate-bande appareillée

Traverse

Meneau

Appui de fenêtre

Etablissement des profils dans un esprit XVI<sup>e</sup>



Coupe AA'

Coupe BB'



## Nature des travaux



### Renaissance d'un hôtel particulier médiéval

La tourelle d'escalier en paroi simple épaisseur de tuffeau, d'une inertie suffisante, a pu faire l'objet d'une simple retaille.

Le parement de tuffeau, totalement ruiné, a été entièrement remonté à neuf en respectant le calepinage XV<sup>e</sup>-XVI<sup>e</sup>. Quelques pierres de tuffeau d'origine, de très bonne qualité, ont pu être réutilisées. L'ensemble a été uniformisé par une finition ripée de la pierre de taille afin d'affirmer le caractère médiéval de l'édifice.

La mouluration d'encadrement des fenêtres ainsi que des meneaux/traverses a été reconstituée à partir de traces relevées préalablement dans le plan de calepinage. Les autres moulures ont été établies dans un esprit XVI<sup>e</sup> à partir de références architecturales de la même époque.

Les menuiseries complètent l'architecture XV<sup>e</sup>-XVI<sup>e</sup> par des châssis recevant un vitrail.

La façade Sud sur rue sera sans doute envisagée dans une logique de restauration XVIII<sup>e</sup> dans la mesure où les traces médiévales sont plus que lacunaires.

**DUREE DES TRAVAUX :**

## Détails contribuant au caractère médiéval



Pose d'un vitrail clair



Protection d'appui fenètre en plomb



Finition de la pierre de taille ripée